

## Technische Daten

Polzahl	15
Temperaturbereich	-20 °C bis 130 °C
Schutzart	gesteckt IP 66/67

## Elektrische Daten

Bemessungsstrom	max. 14 / 5 A*
Bemessungsspannung	63 V (AC/DC)
Bemessungsstoßspannung (L-L)	1500 V

## Leistung

Steckzyklen	500
-------------	-----

## Werte gem. VDE 0110/EN61984, Abschnitt 6.19.2.2

Verschmutzungsgrad	3
Überspannungskategorie	III
Maximale Aufstellhöhe	2000 m

## Werkstoffe

Gehäuse	Zinkdruckguss / vernickelt
Isolierkörper	PBT, PA, UL 94/V0
Dichtungen	FKM

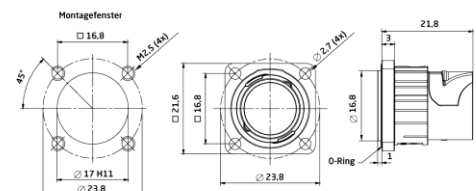
**Kontakte** (nicht im Lieferumfang enthalten)

**Werkzeuge** (nicht im Lieferumfang enthalten)

**E EG A 204 NN 00 00 0001 200**



**Polbild**  
Ansicht steckseitig



Copyright by EVG - Martens GmbH & Co.KG  
Alle Rechte im Fall der Patenterteilung oder GM-Eintragung vorbehalten. Zuwiderhandlungen verpflichten zu Schadensersatz.

Alle Angaben dienen nur zur Information. Vor Verwendung der angegebenen Informationen und Daten muss sich der Anwender über Aktualität und Gültigkeit dieser Ausfertigung rückversichern. Technische Änderung vorbehalten.

EVG - Martens GmbH & Co.KG  
Trompeterallee 244-246  
D-41189 Mönchengladbach  
E-Mail: info@evg.de  
Web: www.evg.de

Erstellt: 24.11.2021

**Hauptabmessungen**  
Einbaudose

\*Bei max. Anschlussquerschnitt  
Anschlussquerschnitt der  
verwendeten Kontakte beachten