

## Raster 5,08 mm Stiftgehäuse einreihig / wire-to-wire Serie J320S / Fabrikat JST

**Polzahlen:** 2-4

**Gehäuse:** Kunststoff (PBT) nach UL 94 V-0, schwarz

**Crimpkontakt:** Kupferlegierung, vernickelt / selektiv vergoldet / verzinkt

**Anschlussquerschnitt:** AWG 28 bis AWG 14

**Isolationsdurchmesser:** 0,8 mm bis 3,4 mm

**Zulässige Betriebsspannung:** 600 V

**Max. Betriebsstrom:** 15 A (AWG 14)

**Zulässige Betriebstemperatur:** -55 °C bis +105 °C

**Zulassungen:** CSA (LR20812), TÜV (R50015641), UL (E60389)

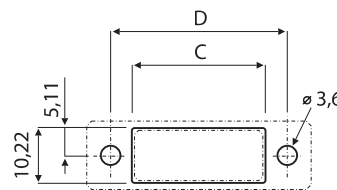
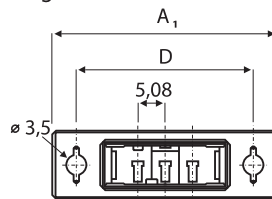
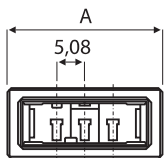
**Hinweis:** Konfektionierung auf Anfrage, Halb-/ Vollautomaten und Werkzeuge bei uns vorhanden. (Vermietung auf Anfrage) / Kompatibel zu Wettbewerbsausführungen



Stiftgehäuse wire to wire

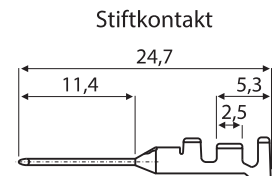
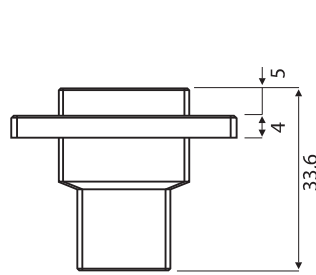
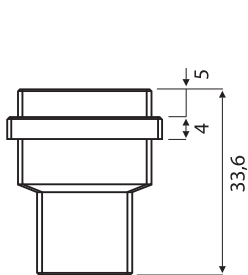
Stiftgehäuse für Wandausschnitt

Wandausschnitt



$$C = \frac{2}{20} \mid \frac{3}{25} \mid \frac{4 \text{ pol.}}{30}$$

$$D = \frac{2}{28} \mid \frac{3}{33} \mid \frac{4 \text{ pol.}}{38}$$



(Maße in mm)

Stiftgehäuse				Abmessungen					
wire to wire		für Wandausschnitt		A			A <sub>1</sub>		
X-Kodierung	Y-Kodierung	X-Kodierung	Y-Kodierung	2 pol.	3 pol.	4 pol.	2 pol.	3 pol.	4 pol.
F32MSF- <b>xx</b> V-KX	F32MSF- <b>xx</b> V-KY	F32MSP- <b>xx</b> V-KX	F32MSP- <b>xx</b> V-KY	23,03	28,11	33,19	36,83	41,91	46,99

Bitte ergänzen Sie die gewünschte Polzahl: **xx** = 02 bis 04

Stiftkontakt		Isolationsdurchmesser mm	Anschlussquerschnitt AWG	Rolle
vergoldet 0,38 µm	verzinkt			
auf Anfrage	auf Anfrage	0,8 bis 1,4	28 bis 24	-
SF3M-01(GF)-M2.0N	SF3M-01(T)-M2.0N	1,2 bis 2,6	24 bis 20	3.500 Stck.
SF3M-41(GF)-M2.0N	SF3M-41(T)-M2.0N	1,8 bis 2,8	20 bis 16	3.300 Stck.
SF3M-71(GF)-M2.0N	SF3M-71(T)-M2.0N	2,4 bis 3,4	16 bis 14	3.200 Stck.

Werkzeug	
WKZ-CDS-SF3FM-...	Schnellwechselwerkzeuge auf Anfrage
YRK-8821	Crimpzange für Bandabschnitte (SF3F-002(-)-P2.0)
YRK-8811	Crimpzange für Bandabschnitte (SF3F-01(-)-P2.0)
YRK-8801	Crimpzange für Bandabschnitte (SF3F-41(-)-P2.0)
YRK-1071	Crimpzange für Bandabschnitte (SF3F-71(-)-P2.0)