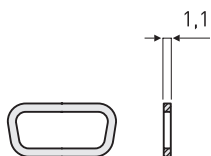


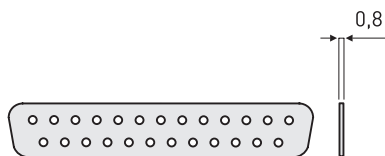
Dichtungen



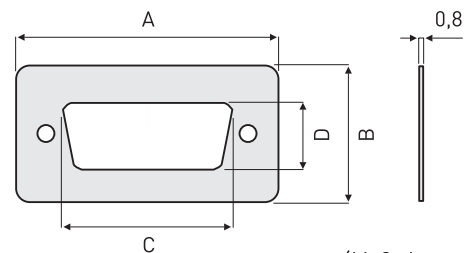
Silikon-Einlegedichtung  
F1043-xF



Silikon-Einlegedichtung  
F1043-x



Neopren-Flanschdichtung, schwarz  
(mit und ohne Schirmgeflecht)



(Maße in mm)

für Polzahl	Silikon-Einlegedichtung zum Abdichten des Steckbereichs (Montage erfolgt im Stiftteil)	
9	F1043-1F *	F1043-1
15	F1043-2F *	F1043-2
25	F1043-3F *	F1043-3
37	F1043-4F *	F1043-4
50	F1043-5F *	F1043-5

für Polzahl	Montage	Neopren-Flanschdichtung		Abmessungen mm			
		ohne Schirmgeflecht	mit Schirmgeflecht	A	B	C	D
9	Front	F99-920-700	F99-920-800	33,3	19,0	19,8	11,4
9	Hinterwand	F99-920-701	F99-920-801	33,3	19,0	16,9	9,4
15	Front	F99-920-702	F99-920-802	41,7	19,0	28,2	11,4
15	Hinterwand	F99-920-703	F99-920-803	41,7	19,0	25,2	9,4
25	Front	F99-920-704	F99-920-804	55,5	19,0	42,0	11,4
25	Hinterwand	F99-920-705	F99-920-805	55,5	19,0	39,0	9,4
37	Front	F99-920-706	F99-920-806	71,8	19,0	58,4	11,4
37	Hinterwand	F99-920-707	F99-920-807	71,8	19,0	55,4	9,4
50	Front	F99-920-708	F99-920-808	69,6	19,0	55,9	14,3
50	Hinterwand	F99-920-709	F99-920-809	69,6	19,0	53,0	12,2

\* Fixierung der Einlegedichtung mittels Kleber