

Stift / Buchse (Mischpol) Handlötanschluss Baugröße 3

Polzahlen: 5, 4+5, 3+10, 2+15, 1+20 (+ = Signalkontakte)

Gehäuse: verzinkt, mit Durchgangsloch (entspricht 25-poligem Gehäuse)

Signalkontakte: vergoldet

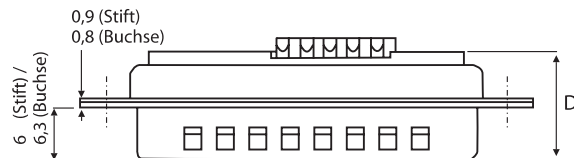
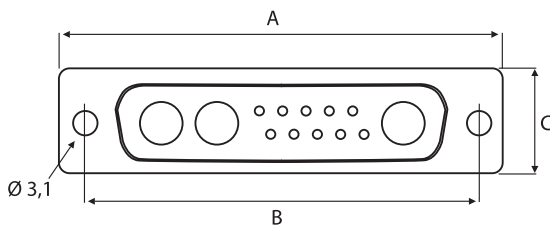
Max. Prüfspannung: 1.000 V

Max. Betriebsstrom: 5 A (bei 20 °C Umgebungstemperatur)

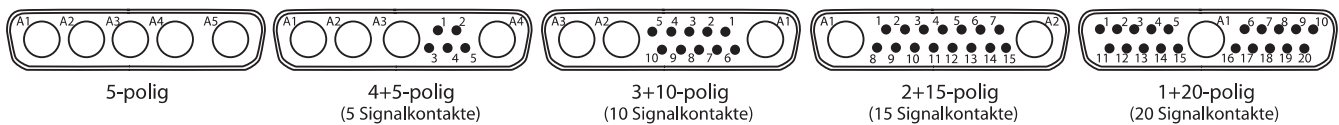
Zulässige Betriebstemperatur: -55 °C bis +130 °C

Zulassung: UL (168813)

Hinweis: Sonderkontakte bitte separat bestellen (siehe ab Seite 27) / Crimp- oder Leiterplattenausführung (gerade/gewinkelt) auf Anfrage



Polbilder
(Steckseite Stift)



(Maße in mm)

Polzahl	Stift	Buchse	Abmessungen mm			
			A	B	C	D max.
5	FM5W5P-K120	FM5W5S-K121	53,0	47,0	12,5	12,6
4+5	FM9W4P-K120	FM9W4S-K121	53,0	47,0	12,5	12,6
3+10	FM13W3P-K120	FM13W3S-K121	53,0	47,0	12,5	12,6
2+15	FM17W2P-K120	FM17W2S-K121	53,0	47,0	12,5	12,6
1+20	FM21W1P-K120	FM21W1S-K121	53,0	47,0	12,5	12,6