

Stift / Buchse (Mischpol) Handlötanschluss Baugröße 4

Polzahlen: 7, 8, 6+7, 5+12, 4+17, 3+22, 2+25 (+ = Signalkontakte)

Gehäuse: verzinkt, mit Durchgangsloch (entspricht 37-poligem Gehäuse)

Signalkontakte: vergoldet

Max. Prüfspannung: 1.000 V

Max. Betriebsstrom: 5 A (bei 20 °C Umgebungstemperatur)

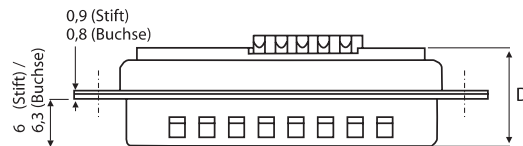
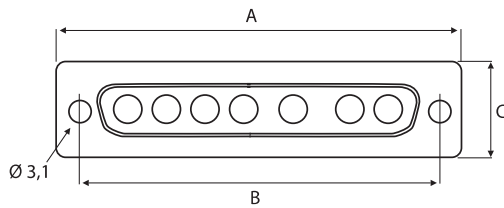
Zulässige Betriebstemperatur: -55 °C bis +130 °C

Zulassung: UL (168813)

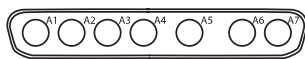
Hinweis: Sonderkontakte bitte separat bestellen (siehe ab Seite 27) / Crimp- oder Leiterplattenausführung (gerade/gewinkelt) auf Anfrage



D-SUB



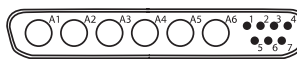
Polbilder
(Steckseite Stift)



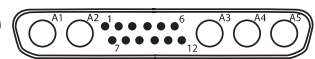
7-polig



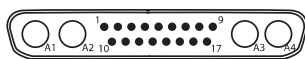
8-polig



6+7-polig
(7 Signalkontakte)



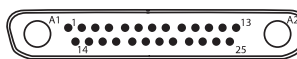
5+12-polig
(12 Signalkontakte)



4+17-polig
(17 Signalkontakte)



3+22-polig
(22 Signalkontakte)



2+25-polig
(25 Signalkontakte)

(Maße in mm)

Polzahl	Stift	Buchse	Abmessungen mm			
			A	B	C	D max.
7	F7W7P-K120	F7W7S-K121	69,3	63,5	12,5	12,6
8	FM8W8P-K120	FM8W8S-K121	69,3	63,5	12,5	12,6
6+7	FM13W6P-K120	FM13W6S-K121	69,3	63,5	12,5	12,6
5+12	FM17W5P-K120	FM17W5S-K121	69,3	63,5	12,5	12,6
4+17	FM21WA4P-K120	FM21WA4S-K121	69,3	63,5	12,5	12,6
3+22	FM25W3P-K120	FM25W3S-K121	69,3	63,5	12,5	12,6
2+25	FM27W2P-K120	FM27W2S-K121	69,3	63,5	12,5	12,6