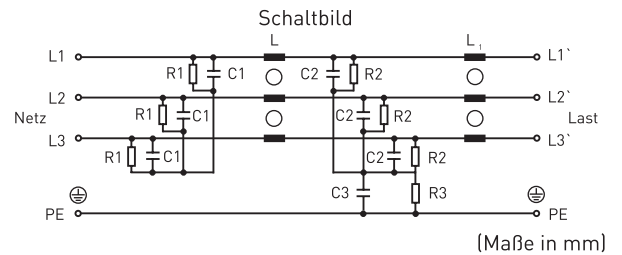
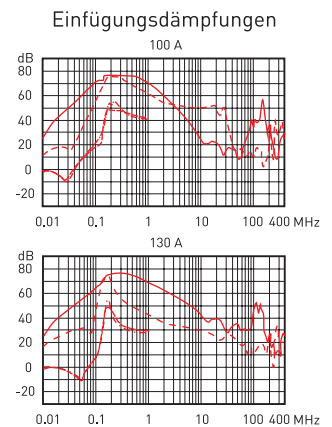
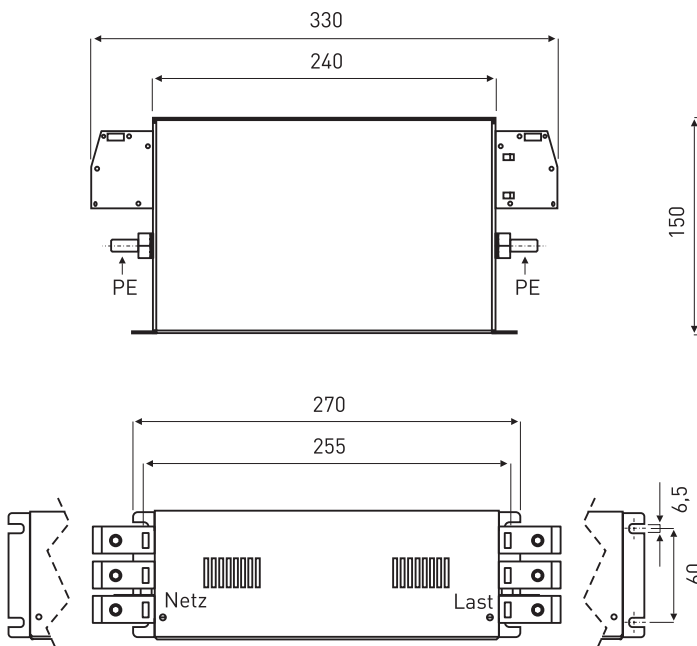


3-Phasen AC/DC-Filter
Aufbaumontage, 100 A / 130 A
Serie FMBC LL
Fabrikat SCHURTER

Speziell für Industrieanwendungen wie Schrittmotoren, Frequenzumformer, USV-Anlagen, Stromrichter
 Geeignet für Anwendungen mit Fehlerstromschutzschaltern
 Schutz gegen Störspannungen aus dem Netz

Ausführung: Netzfilter 2-stufig, hohe symmetrische und asymmetrische Einfügungswerte im Frequenzbereich von 10 kHz bis 300 MHz
Bemessungsspannung: 520 V AC, 50-60 Hz
Gehäuse: Metall, Vergussmasse nach UL 94 V-0
Betriebstemperatur: -25 °C bis +100 °C
Anschluss: Schraubanschluss 50 mm², Anziehdrehmoment 6-8 Nm, PE M10, Anziehdrehmoment 10-17 Nm
Zulassungen: CUL (E72928), VDE (40040983)



3-Phasen AC/DC-Filter	Bemessungsstrom (bis +50 °C)	Ableitstrom (bei 400 V, 50 Hz)	Verlustleistung (bei +25 °C, 50 Hz)	Gewicht
	A	mA	W	g
FMBC-R91G-J012	100,0	17,5	26,3	5.400,0
FMBC-R91G-J312	130,0	19,3	10,0	4.600,0