

### TECHNISCHE DATEN:

#### Aufbau

Dichtungsdurchführung Ethylen-Propylenkautschuk EPDM

#### Eigenschaften

- durchstoßbare Membran
- einfache Installation ohne Werkzeuge
- großer Dichtbereich
- halogenfrei
- von beiden Seiten montierbar, abhängig von der Anwendung
- weich und anpassungsfähig, deshalb auch auf gewölbten Oberflächen einsetzbar

Temperaturbereich -40 °C / +110 °C (statisch, unbelastet)

Schutzart IP67

Prüfnorm EN IEC 60670-1:2021+A11

Intertek Certificate SE-S-2300448 (M12 - M50)

SE-S-2002133 (M63)

SE-S-2100897 (M12 - M16, für größere Wandstärke)

### TECHNICAL DATA:

#### Configuration

Sealing grommet Ethylene-Propylene rubber EPDM

#### Properties

- „Pushout“ membrane
- easy-to-install without the use of tools
- wide sealing range
- halogen-free
- can be installed from either end depending on the application
- soft and adaptable, can therefore also be used on curved surfaces

Temperature range -40 °C / +110 °C (static, unstressed)

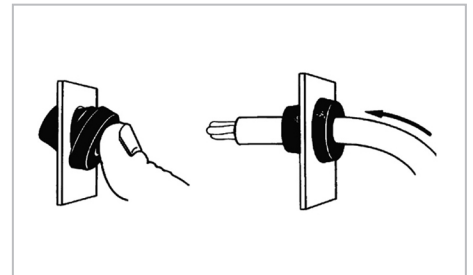
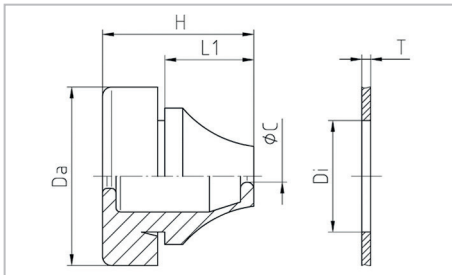
Protection grade IP67

Test standard EN IEC 60670-1:2021+A11

Intertek Certificate SE-S-2300448 (M12 - M50)

SE-S-2002133 (M63)

SE-S-2100897 (M12 - M16, for larger wall thickness)




### Merkmale

### Characteristics

#### für Durchgangsbohrungen

#### for clearance holes

Größe Size	Loch Hole Di mm	Wand Wall T mm	ØC mm	L1 mm	H mm	Da mm		RAL 7001 silbergrau silver grey			RAL 7035 lichtgrau light grey			RAL 9005 tiefschwarz jet black		
								Art.-Nr. / Part No.			Art.-Nr. / Part No.			Art.-Nr. / Part No.		
M12	12,5	0,5 - 2	4 - 7	5,4	12,7	20	50	G502-1012-00	G502-1012-01	G502-1012-02	G502-1012-10	G502-1012-11	G502-1012-12	G502-1012-00	G502-1012-01	G502-1012-02
M12	12,5	2 - 5	4 - 7	5,4	12,7	20	50	G502-1012-00	G502-1012-01	G502-1012-02	G502-1016-00	G502-1016-01	G502-1016-02	G502-1016-00	G502-1016-01	G502-1016-02
M16	16,5	1 - 4	5 - 9	10,5	18	21	50	G502-1016-00	G502-1016-01	G502-1016-02	G502-1016-10	G502-1016-11	G502-1016-12	G502-1020-00	G502-1020-01	G502-1020-02
M16	16,5	2 - 5	5 - 9	10,5	18	21	50	G502-1016-00	G502-1016-01	G502-1016-02	G502-1025-00	G502-1025-01	G502-1025-02	G502-1025-00	G502-1025-01	G502-1025-02
M20	20,5	1 - 4	8 - 13	12,7	20	25,5	50	G502-1025-00	G502-1025-01	G502-1025-02	G502-1032-00	G502-1032-01	G502-1032-02	G502-1032-00	G502-1032-01	G502-1032-02
M25	25,5	1 - 4	11 - 17	14,5	21,6	30,5	50	G502-1032-00	G502-1032-01	G502-1032-02	G502-1040-00	G502-1040-01	G502-1040-02	G502-1040-00	G502-1040-01	G502-1040-02
M32	32,5	1 - 4	15 - 20	17,5	24,8	38,5	25	G502-1040-00	G502-1040-01	G502-1040-02	G502-1050-00	G502-1050-01	G502-1050-02	G502-1050-00	G502-1050-01	G502-1050-02
M40	40,5	1 - 4	19 - 28	20,4	30	48,5	25	G502-1050-00	G502-1050-01	G502-1050-02	G502-1063-00	G502-1063-01	G502-1063-02	G502-1063-00	G502-1063-01	G502-1063-02
M50	50,5	1 - 4	27 - 35	23,9	35	60,5	10	G502-1063-00	G502-1063-01	G502-1063-02						
M63	63,5	1 - 4	34 - 45	28,9	40	73,5	5									