

TECHNISCHE DATEN:

Aufbau

Dichtungsdurchführung Ethylen-Propylenkautschuk EPDM

Eigenschaften

- durchstoßbare Membran
- einfache Installation ohne Werkzeuge
- dünnere Wandstärke erleichtern die Montage und Demontage
- großer Dichtbereich
- halogenfrei
- von beiden Seiten montierbar, abhängig von der Anwendung
- weich und anpassungsfähig, deshalb auch auf gewölbten Oberflächen einsetzbar

Temperaturbereich -40 °C / +110 °C (statisch, unbelastet)

Schutzart IP67

Prüfnorm EN 60670-1:2005+A1:2013

Intertek Certificate 1808217

TECHNICAL DATA:

Configuration

Sealing grommet Ethylene-Propylene rubber EPDM

Properties

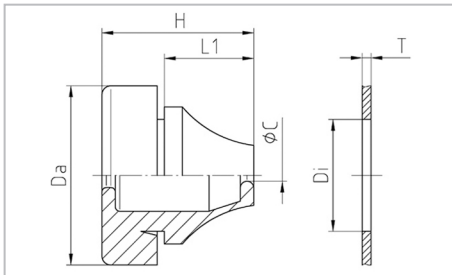
- „Pushout“ membrane
- easy-to-install without the use of tools
- less material makes it easier to install, as well as pull out
- wide sealing range
- halogen-free
- can be installed from either end depending on application
- soft and adaptable, can therefore also be used on curved surfaces

Temperature range -40 °C / +110 °C (static, unstressed)

Protection grade IP67

Test standard EN 60670-1:2005+A1:2013

Intertek Certificate 1808217







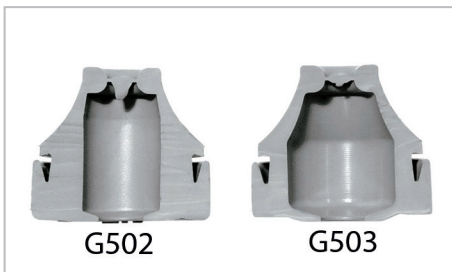
Merkmale

Characteristics

für Durchgangsbohrungen

for clearance holes

Größe Size	Loch Hole Di mm	Wand Wall T mm	ØC mm	L1 mm	H mm	Da mm		 RAL 7001 silbergrau silver grey Art.-Nr. / Part No.	 RAL 7035 lichtgrau light grey Art.-Nr. / Part No.	 RAL 9005 tiefschwarz jet black Art.-Nr. / Part No.
M16	16,5	1 - 4	5 - 9	11	18	21	50	G503-1016-00	G503-1016-01	G503-1016-02
M20	20,5	1 - 4	8 - 12	13,4	20	25,5	50	G503-1020-00	G503-1020-01	G503-1020-02
M25	25,5	1 - 4	11 - 16	15,3	21,6	30,5	50	G503-1025-00	G503-1025-01	G503-1025-02



G503 wurde vorzugsweise für Leuchtenhersteller und einfache Anwendungen konzipiert. Auf Grund der dünneren Wandstärke hat G503 ein geringeres Gewicht, ist einfach zu installieren und bietet trotzdem die Schutzart IP67.

G503 was originally designed for lighting manufacturers and simple applications. Less material makes it lighter and easier to install, while still providing IP67 protection.