

TECHNISCHE DATEN:

Aufbau

Dichtungsdurchführung Chloroprenkautschuk CR

Eigenschaften

- durchstoßbare Membran
- einfache Installation ohne Werkzeuge
- großer Dichtbereich
- von beiden Seiten montierbar, abhängig von der Anwendung
- weich und anpassungsfähig, deshalb auch auf gewölbten Oberflächen einsetzbar

Temperaturbereich -30 °C / +100 °C (statisch, unbelastet)

Schutzart IP67

Prüfnorm EN 60670-1:2005+A1:2013

Intertek Certificate SE-S-2002133 (M12 - M50)
SE-S-2100897 (M63)

DNV Certificate TAE00002G6

TECHNICAL DATA:

Configuration

Sealing grommet Chloroprene rubber CR

Properties

- „Pushout“ membrane
- easy-to-install without the use of tools
- wide sealing range
- can be installed from either end depending on application
- soft and adaptable, can therefore also be used on curved surfaces

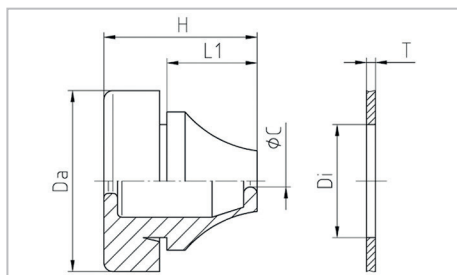
Temperature range -30 °C / +100 °C (static, unstressed)

Protection grade IP67

Test standard EN 60670-1:2005+A1:2013

Intertek Certificate SE-S-2002133 (M12 - M50)
SE-S-2100897 (M63)

DNV Certificate TAE00002G6





Merkmale

Characteristics

für Durchgangsbohrungen

for clearance holes

Größe Size	Loch Hole Di mm	Wand Wall T mm	ØC mm	L1 mm	H mm	Da mm		 RAL 9005 tiefschwarz jet black Art.-Nr. / Part No.
M12	12,5	0,5 - 2	4 - 7	5,4	12,7	20	50	G504-1012-02
M12	12,5	2 - 5	4 - 7	5,4	12,7	20	50	G504-1012-12
M16	16,5	1 - 4	5 - 9	10,5	18	21	50	G504-1016-02
M16	16,5	2 - 5	5 - 9	10,5	18	21	50	G504-1016-12
M20	20,5	1 - 4	8 - 13	12,7	20	25,5	50	G504-1020-02
M25	25,5	1 - 4	11 - 17	14,5	21,6	30,5	50	G504-1025-02
M32	32,5	1 - 4	15 - 20	17,5	24,8	38,5	25	G504-1032-02
M40	40,5	1 - 4	19 - 28	20,4	30	48,5	25	G504-1040-02
M50	50,5	1 - 4	27 - 35	23,9	35	60,5	10	G504-1050-02
M63	63,5	1 - 4	34 - 45	28,9	40	73,5	5	G504-1063-02