

TECHNISCHE DATEN:

Aufbau

Dichtungsdurchführung Chloroprenkautschuk CR

Eigenschaften

- durchstoßbare Membran
- einfache Installation ohne Werkzeuge
- großer Dichtbereich
- von beiden Seiten montierbar, abhängig von der Anwendung
- weich und anpassungsfähig, deshalb auch auf gewölbten Oberflächen einsetzbar

Temperaturbereich -30 °C / +100 °C (statisch, unbelastet)

Schutzart IP67

Prüfnorm EN 60670-1:2005+A1:2013

Intertek Certificate SE-S-2002133

DNV Certificate TAE00002G6

TECHNICAL DATA:

Configuration

Sealing grommet Chloroprene rubber CR

Properties

- „Pushout“ membrane
- easy-to-install without the use of tools
- wide sealing range
- can be installed from either end depending on application
- soft and adaptable, can therefore also be used on curved surfaces

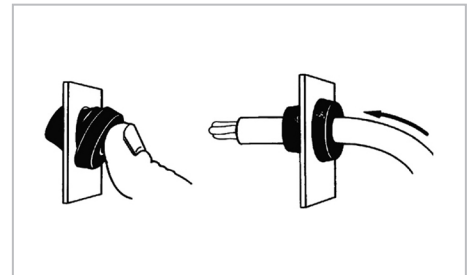
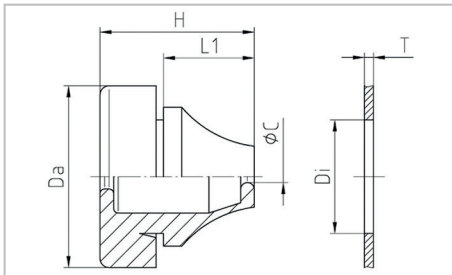
Temperature range -30 °C / +100 °C (static, unstressed)

Protection grade IP67

Test standard EN 60670-1:2005+A1:2013

Intertek Certificate SE-S-2002133

DNV Certificate TAE00002G6





Merkmale

Characteristics

für Durchgangsbohrungen

for clearance holes

Größe Size	Loch Hole Di mm	Wand Wall T mm	ØC mm	L1 mm	H mm	Da mm	
Pg 7	13	0,5 - 2	3 - 5	5,4	12,7	20	50
Pg 9	16	1 - 4	5 - 7	10,3	18	21	50
Pg 11	19	1 - 4	7 - 10	12,7	20	24	50
Pg 16	23	1 - 4	10 - 14	14,7	21,6	28	50
Pg 21	29	1 - 4	14 - 20	17,6	24,8	35	25
Pg 29	38	1 - 4	20 - 26	20	28,5	46	25
Pg 36	48	1 - 4	26 - 35	23,9	35	58	10

 RAL 9005
tiefschwarz
jet black
Art.-Nr. / Part No.

G504-2007-02
G504-2009-02
G504-2011-02
G504-2016-02
G504-2021-02
G504-2029-02
G504-2036-02