

Raster 1,25 mm Buchsengehäuse zweireihig verriegelbar Serie GHD / Fabrikat JST

Polzahlen: 20, 22, 30, 40

Gehäuse: PBT nach UL 94 V-0, weiss

Crimpkontakt: Phosphorbronze, selektiv vergoldet

Anschlussquerschnitt: AWG 30 bis AWG 26

Max. Isolationsdurchmesser: 1 mm

Zulässige Betriebsspannung: 50 V AC / DC

Max. Betriebsstrom: 1 A (AWG 26)

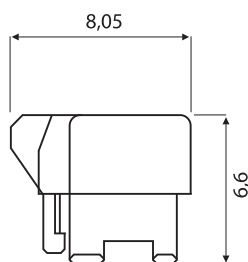
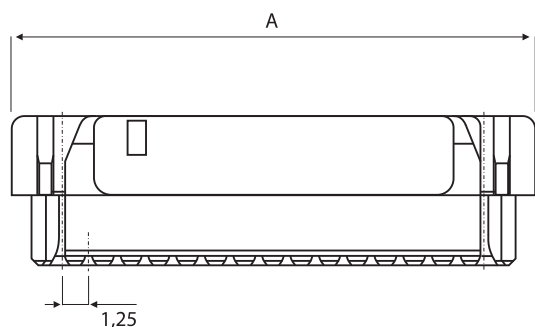
Zulässige Betriebstemperatur: -25 °C bis +85 °C

Zulassung: UL (E60389)

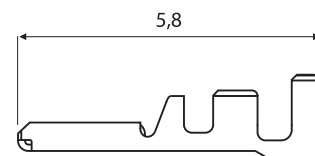
Hinweis: Konfektionierung auf Anfrage, Halb-/ Vollautomaten und Werkzeuge bei uns vorhanden. (Vermietung auf Anfrage)



Buchsengehäuse



Buchsenkontakt



(Maße in mm)

Buchsengehäuse	Abmessungen A
GHDR- xx V-S (F)	(Polzahl/2 x 1,25) + 3,25

Bitte ergänzen Sie die gewünschte Polzahl: **xx** = 20, 22, 30, 40

Buchsenkontakt	Isolationsdurchmesser mm	Anschlussquerschnitt AWG	Rolle
SGHD-002GA-P0.2	0,8 bis 1,0	30 bis 26	20.000 Stck.
Werkzeug			
WKZ-CDS-SGHD-002	Schnellwechselwerkzeug (40 mm Hub)		