

Kunststoffhaube metallisiert Adaptergehäuse (ohne Steckverbinder) Serien GM + GF Low Cost

Gehäuse: Kunststoff (ABS), metallisiert, zweiteilig, Haubenhälften verrastend

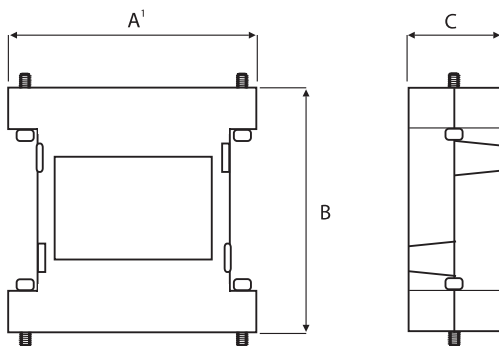
Verriegelung: Schraubverriegelung

Zulässige Betriebstemperatur: -15 °C bis +90 °C

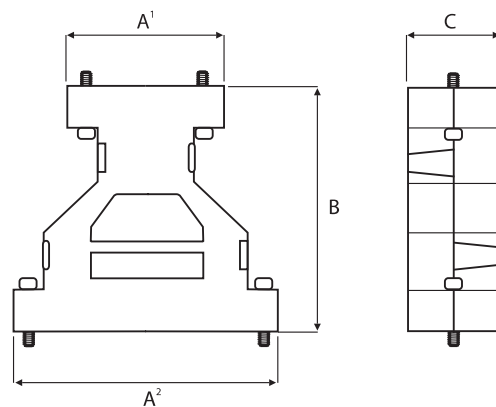
Lieferumfang: Inkl. vier kurzer Verriegelungsschrauben 4-40 UNC und zwei bzw. vier Bolzen 4-40 UNC für die Buchsenausführung.



9- bis 25-polig



Polzahl 9 auf 15 / 9 auf 25



für Polzahl	Metallisierte Adaptergehäuse			Abmessungen mm			
	Stift / Stift	Stift / Buchse	Buchse / Buchse	A ¹	A ²	B	C
9	GMM-0909C	GMF-0909C	GFF-0909C	33,3	-	52,7	16,5
15	GMM-1515C	GMF-1515C	GFF-1515C	41,4	-	52,7	16,5
25	GMM-2525C	GMF-2525C	GFF-2525C	55,7	-	52,7	16,5
9 auf 15	GMM-0915C	GMF-0915C	GFF-0915C	41,4	33,3	52,7	16,5
9 auf 25	GMM-0925C	GMF-0925C	GFF-0925C	55,7	33,3	52,7	16,5