

## Raster 11,00 mm Stiftgehäuse wire-to-wire / Wandausschnitt Serie J5000 / Fabrikat JST

**Polzahlen:** 2, 3, 4, 6, 10

**Gehäuse:** Kunststoff (PBT) nach UL 94 V-0, schwarz

**Crimpkontakt:** Kupferlegierung, vernickelt / selektiv vergoldet

**Anschlussquerschnitt:** AWG 16 bis AWG 8

**Isolationsdurchmesser:** 3,1 mm bis 8,2 mm

**Max. Prüfspannung:** 3.0kV AC (1 Minute)

**Zulässige Betriebsspannung:** 600 V

**Max. Betriebsstrom:** siehe Tabelle

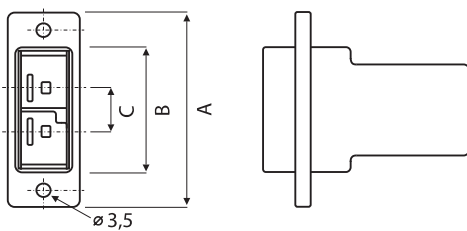
**Zulässige Betriebstemperatur:** -55 °C bis +105 °C

**Zulassung:** UL (E60389)

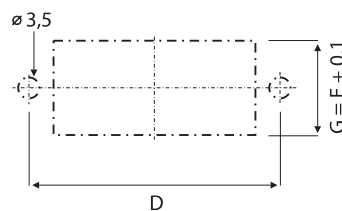


**Hinweis:** Konfektionierung auf Anfrage, Halb-/ Vollautomaten und Werkzeuge bei uns vorhanden. (Vermietung auf Anfrage)

Stiftgehäuse

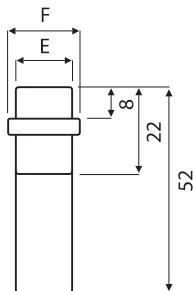


Wandausschnitt



Max. Betriebsstrom (A)

Polzahl	AWG				
	8	10	12	14	16
2	45	34	28	22	18
3	43	34	27	21	17
4	42	32	26	20	16
6	40	32	26	20	16

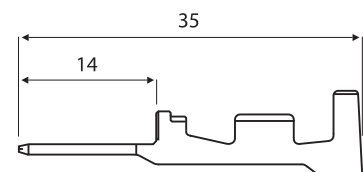


E	
2, 3 pol.	4, 6, 10 pol.
14,1	28,6

F	
2, 3 pol.	4, 6, 10 pol.
18,1	32,6

A =	2	3	4	6	10 pol.
	49	60	49	60	82
B =	2	3	4	6	10 pol.
	31,4	42,4	31,4	42,4	64,4
C =	2	3	4	6	10 pol.
	11	22	11	22	44
D =	2	3	4	6	10 pol.
	40,2	51,2	40,2	51,2	73,2

Stiftkontakt



(Maße in mm)

### Stiftgehäuse

**X-Kodierung**

J5MSP-**xx** V-KX

**Y-Kodierung**

J5MSP-**xx** V-KY

**XX-Kodierung \***

J5MMP-**xx** V-KXX

**YY-Kodierung \***

J5MMP-**xx** V-KYY

**XY-Kodierung \***

J5MMP-**xx** V-KXY

Bitte ergänzen Sie die gewünschte Polzahl: **xx** = 02, 03, 04, 06, 10 / \* ab 4 pol. lieferbar

Stiftkontakt	Isolationsdurchmesser mm	Anschlussquerschnitt AWG	Rolle
SJ5M-71GF-M6.5	3,1 bis 4,0	16 bis 14	800 Stck.
SJ5M-81GF-M6.5	4,0 bis 5,3	12 bis 10	600 Stck.
SJ5M-91GF-M6.5	7,2 bis 8,2	8	450 Stck.

### Werkzeug

WKZ-CDS-SJ5F-...

YRF-888

YRF-889

Schnellwechselwerkzeug auf Anfrage

Crimpzange für Einzelkontakte (SJ5M-71GF-M6.5)

Crimpzange für Einzelkontakte (SJ5M-81GF-M6.5)