

**TECHNISCHE DATEN:**

**Aufbau**

|                       |  |
|-----------------------|--|
| Hutmutter             | Polyamid PA6 V-2                               |
| Dichtring / Außenteil | Polychloropren-Nitrilkautschuk CR/NBR          |
| Dichtring / Innenteil | TPE TPS  |
| Zwischenstützen       | Polyamid PA6 V-2                               |
| Feststellmutter       | Polyamid PA6 GF30                              |
| Formdichtring         | Nitrilkautschuk-Polytetrafluorethylen NBR/PTFE |

**Eigenschaften**

- schnelle und einfache Montage ohne Spezialwerkzeuge
- problemloser Ein- und Ausbau von einer Seite
- kontern an der Gehäuseinnenseite entfällt
- vorteilhaft für den Einsatz an schwer zugänglichen Stellen
- montierbar in Durchgangsbohrungen mit Abmessungen nach EN 62444
- kein Innengewinde erforderlich
- für Wandstärken von 1 - 4 mm stufenlos einstellbar
- integrierte Zugentlastung
- Reduzier-Dichtring für kleine Kabel

|                   |                  |
|-------------------|------------------|
| Temperaturbereich | -20 °C / +100 °C |
| Schutzart         | IP68             |

**TECHNICAL DATA:**

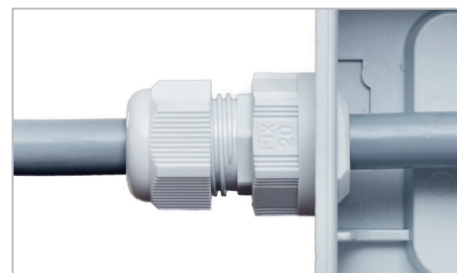
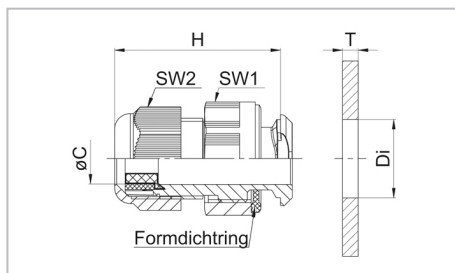
**Configuration**

|                         |  |
|-------------------------|--|
| Dome nut                | Polyamide PA6 V-2                              |
| Sealing ring/outer part | Polychloroprene-Nitrile rubber CR/NBR          |
| Sealing ring/inner part | TPE TPS  |
| Gland body              | Polyamide PA6 V-2                              |
| Locknut                 | Polyamide PA6 GF30                             |
| Moulded sealing ring    | Nitrile-Polytetrafluorethylene rubber NBR/PTFE |

**Properties**

- quick and easy installation without special tools
- trouble-free mounting and dismounting from one side
- Locknut on the inner side dispensable
- advantageous for installation in areas with limited space
- Installation in clearance holes with dimensions according to EN 62444
- no inner thread required
- continuously adjustable in wall thickness from 1 - 4 mm
- integrated anchorage
- reducing sealing ring for small cable diameter

|                   |                  |
|-------------------|------------------|
| Temperature range | -20 °C / +100 °C |
| Protection grade  | IP68             |



**Merkmale**

**Characteristics**

für Durchgangsbohrungen

for clearance holes

| Größe<br>Size | Loch<br>Hole<br>Di<br>mm | Wand<br>Wall<br>T<br>mm | øC<br>mm | SW1<br>mm | SW2<br>mm | H<br>mm | RAL 7001<br>silbergrau<br>silver grey |                     |                     | RAL 7035<br>lichtgrau<br>light grey | RAL 9005<br>tiefschwarz<br>jet black |
|---------------|--------------------------|-------------------------|----------|-----------|-----------|---------|---------------------------------------|---------------------|---------------------|-------------------------------------|--------------------------------------|
|               |                          |                         |          |           |           |         | Art.-Nr. / Part No.                   | Art.-Nr. / Part No. | Art.-Nr. / Part No. | Art.-Nr. / Part No.                 | Art.-Nr. / Part No.                  |
| M16           | 16,1 - 16,3              | 1 - 4                   | 3 - 10   | 24        | 20        | 38,5    | 100                                   | K344-1016-01        | K344-1016-00        | K344-1016-02                        |                                      |
| M20           | 20,1 - 20,4              | 1 - 4                   | 5 - 13   | 26        | 24        | 42,5    | 100                                   | K344-1020-01        | K344-1020-00        | K344-1020-02                        |                                      |
| M25           | 25,1 - 25,4              | 1 - 2,5                 | 8 - 17   | 32        | 29        | 48      | 50                                    | K344-1025-01        | K344-1025-00        | K344-1025-02                        |                                      |
| M32           | 32,1 - 32,4              | 1 - 4                   | 12 - 21  | 42        | 36        | 58,5    | 25                                    | K344-1032-01        | K344-1032-00        | K344-1032-02                        |                                      |