

Raster 2,5 mm Stiftleiste gerade / gewinkelt / zweireihig verriegelbar und verpolungssicher Serie XAD / Fabrikat JST

Polzahlen: 8-40 (gerade) / 8-20, 26 (gewinkelt)

Gehäuse: Kunststoff (PA 66) nach UL 94 V-0, weiss (andere Farben auf Anfrage)

Kontakte: Kupferlegierung, verzinkt

Zulässige Betriebsspannung: 250 V AC / DC

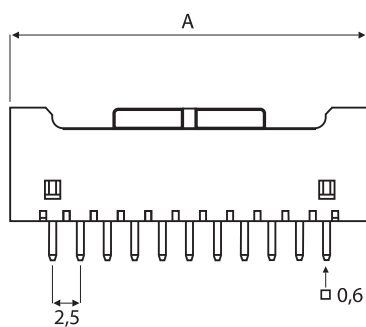
Max. Betriebsstrom: 3 A (AWG 20)

Zulässige Betriebstemperatur: -25 °C bis +85 °C

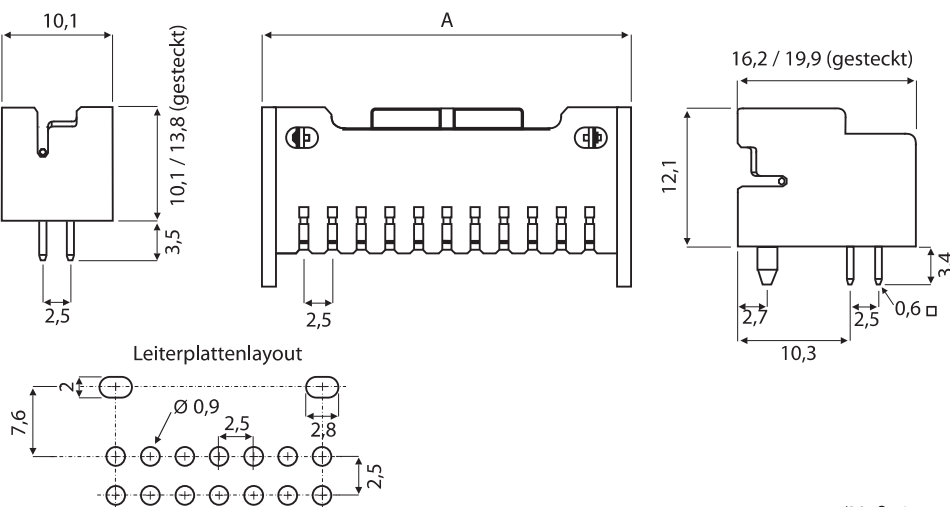
Zulassungen: CSA (LR20812), TÜV (R9851219), UL (E60389)



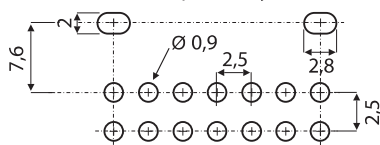
Stiftleiste gerade



Stiftleiste gewinkelt



Leiterplattenlayout



(Maße in mm)

Stiftleiste		Abmessungen
gerade	gewinkelt	A
B xx B-XADSS-N	S xx B-XADSS-N	(Polzahl/2 x 2,5) + 5,0

Bitte ergänzen Sie die gewünschte Polzahl: **xx** = 08 bis 40 (gerade) / 2-20, 26 (gewinkelt)