

Raster 0,80 mm SMT-Stiftleiste gerade / gewinkelt einreihig Serie SUH / Fabrikat JST

Polzahlen: 2, 5, 6, 10, 12, 14, 16, 20

Gehäuse: Kunststoff (PA) nach UL 94 V-0, natur

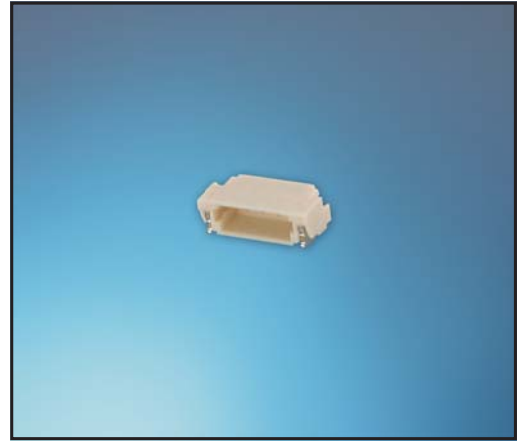
Kontakte: Kupferlegierung, verzinkt

Zulässige Betriebsspannung: 30 V AC / DC

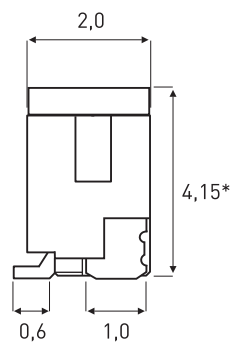
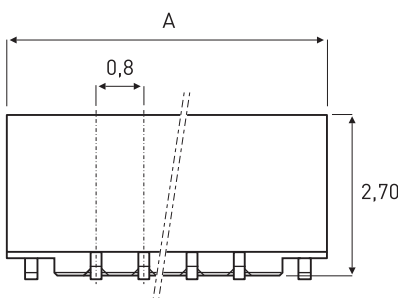
Max. Betriebsstrom: 1 A

Zulässige Betriebstemperatur: -25 °C bis +85 °C

Hinweis: Für Reflow-Lötung geeignet / Verarbeitungshinweise auf Anfrage

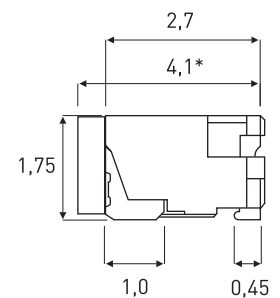
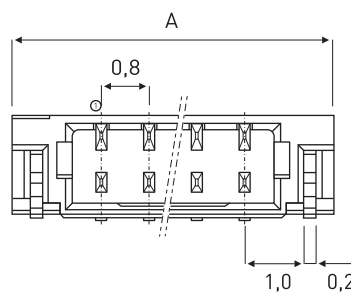


SMT-Stiftleiste gerade



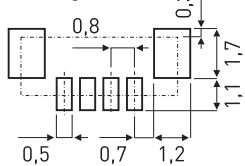
* (mit Steckverbinder)

SMT-Stiftleiste gewinkelt

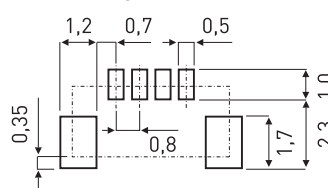


* (mit Steckverbinder)

Leiterplattenlayout gerade



Leiterplattenlayout gewinkelt



(Maße in mm)

SMT-Stiftleiste		Abmessungen
gerade	gewinkelt	A
BM xx B-SURS-TF	SM xx B-SURS-TF	(Polzahl x 0,8) + 2,2

Bitte ergänzen Sie die gewünschte Polzahl: **xx** = 02, 10, 12, 20 (gerade)

xx = 02, 05, 06, 10, 12, 14, 16, 20 (gewinkelt)