

## Raster 1,50 mm Stiftleiste gerade / gewinkelt zweireihig, sicher verriegelbar Serie ZPD / Fabrikat JST

**Polzahlen:** 10, 12, 14, 16, 18, 20, 22, 24, 26, 28, 30

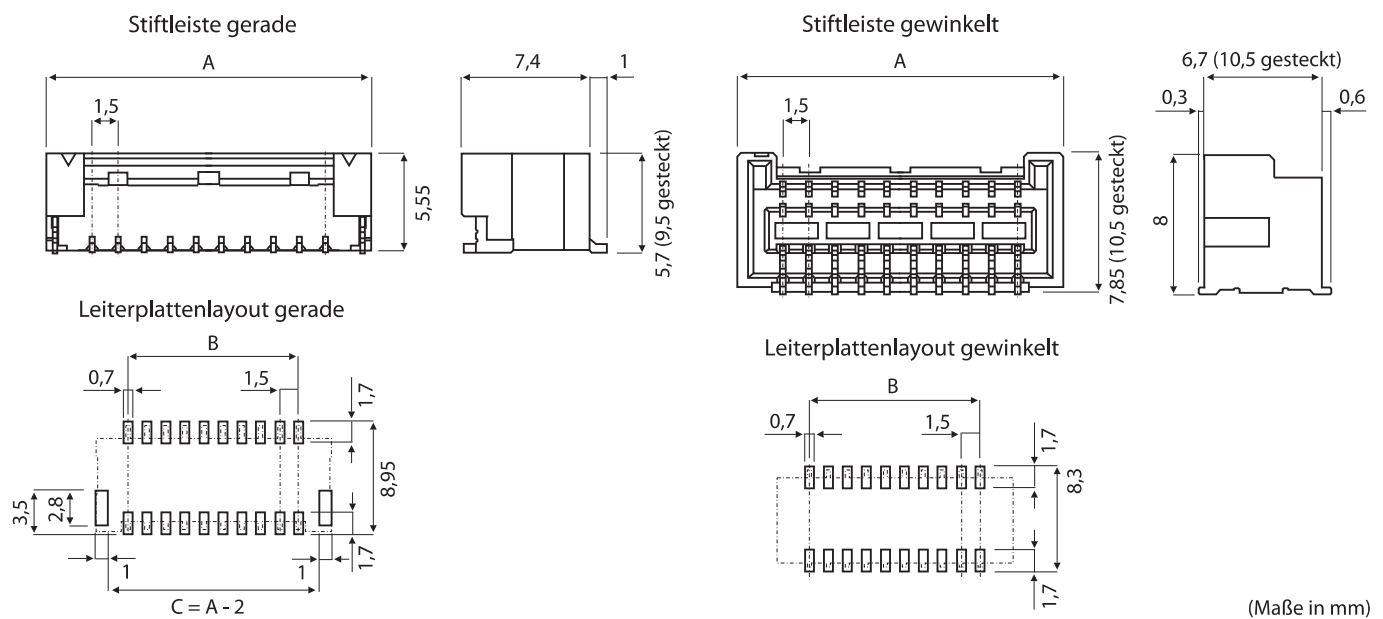
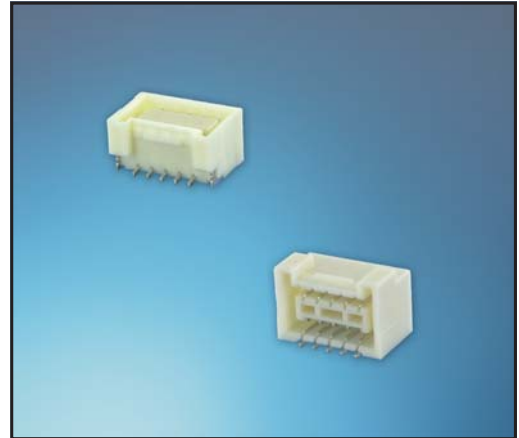
**Gehäuse:** Polyamide nach UL 94 V-0, weiss

**Kontakte:** Kupferlegierung, verzinkt

**Zulässige Betriebsspannung:** 100 V

**Max. Betriebsstrom:** 2 A

**Zulässige Betriebstemperatur:** -25 °C bis +85 °C



(Maße in mm)

Stiftleiste		Abmessungen	
gerade	gewinkelt	A	Leiterplattenlayout B
BM <b>xx</b> B-ZPDSS-TF	SM <b>xx</b> B-ZPDSS-TF	$(\text{Polzahl}/2 \times 1,5) + 3,7$	$(\text{Polzahl}/2 \times 1,5) - 1,5$

Bitte ergänzen Sie die gewünschte Polzahl: **xx** = 10, 12, 14, 16, 18, 20, 22, 24, 26, 28, 30