

TECHNISCHE DATEN:

Aufbau

Dichteinsatz TPE TPS

Eigenschaften

- Dichteinsatz zur Durchführung mehrerer Einzelkabel

Temperaturbereich -30 °C / +100 °C

Hinweis montiert in den PERFECT Serien:
50.0xx/zXz, 50.0xx, PAzzzz/zXz
außerdem verwendbar in den PERFECT Serien:
50.0xx, 50.0xx PAzzzz, 50.1xx PAzzzz

TECHNICAL DATA:

Configuration

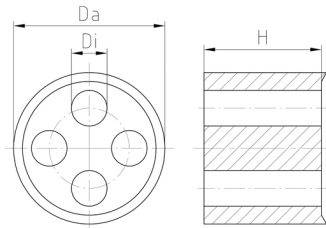
Sealing insert TPE TPS

Properties

- sealing insert for the installation of several single cables


Temperature range -30 °C / +100 °C

Comment assembled in PERFECT series:
50.0xx/zXz, 50.0xx, PAzzzz/zXz
installation also possible in PERFECT series:
50.0xx, 50.0xx PAzzzz, 50.1xx PAzzzz



Merkmale

Characteristics

Größe / Size	n x Di	H	Da		Art.-Nr. / Part No.
	mm	mm	mm		
Pg 9	2x3	7,5	10,6	100	WJ-D 9/2X3
Pg 9	2x3,5	7,5	10,6	100	WJ-D 9/2X3.5
Pg 9	3x2	7,5	10,6	100	WJ-D 9/3X2
Pg 9	3x3,5	7,5	10,6	100	WJ-D 9/3X3.5
Pg 9	4x2	7,5	10,6	100	WJ-D 9/4X2
Pg 9	4x3	7,5	10,6	100	WJ-D 9/4X3
Pg 11	2x3	8,5	13,3	100	WJ-D 11/2X3
Pg 11	2x4	8,5	13,3	100	WJ-D 11/2X4
Pg 11	2x4,5	8,5	13,3	100	WJ-D 11/2X4.5
Pg 11	2x5	8,5	13,3	100	WJ-D 11/2X5
Pg 11	3x3	8,5	13,3	100	WJ-D 11/3X3
Pg 11	3x4	8,5	13,3	100	WJ-D 11/3X4
Pg 11	3x5	8,5	13,3	100	WJ-D 11/3X5
Pg 11	4x3	8,5	13,3	100	WJ-D 11/4X3
Pg 11	7x2,7	8,5	13,3	100	WJ-D 11/7X2.7
Pg 13,5	2x4,5	8,5	15,3	100	WJ-D 13/2X4.5
Pg 13,5	2x5	8,5	15,3	100	WJ-D 13/2X5
Pg 13,5	2x6	8,5	15,3	100	WJ-D 13/2X6
Pg 13,5	3x4	8,5	15,3	100	WJ-D 13/3X4
Pg 13,5	3x5	8,5	15,3	100	WJ-D 13/3X5
Pg 16	2x4	9	17,4	50	WJ-D 16/2X4
Pg 16	2x6	9	17,4	50	WJ-D 16/2X6
Pg 16	3x4	9	17,4	50	WJ-D 16/3X4
Pg 16	3x4,5	9	17,4	50	WJ-D 16/3X4.5
Pg 16	3x5	9	17,4	50	WJ-D 16/3X5
Pg 16	3x6	9	17,4	50	WJ-D 16/3X6
Pg 16	3x6,5	9	17,4	50	WJ-D 16/3X6.5
Pg 16	3x7	9	17,4	50	WJ-D 16/3X7
Pg 16	4x4	9	17,4	50	WJ-D 16/4X4