

TECHNISCHE DATEN:

Aufbau

Verschlussstopfen Polyamid PA6 GF30

Eigenschaften

- Einzelteil zur Verwendung in Kombination mit PERFECT Kabelverschraubung

Temperaturbereich -40 °C / +100 °C

Hinweis der passende Verschlussstopfen ist so auszuwählen, dass Da1 maximal 1mm kleiner ist als Ø Cmax.

TECHNICAL DATA:

Configuration

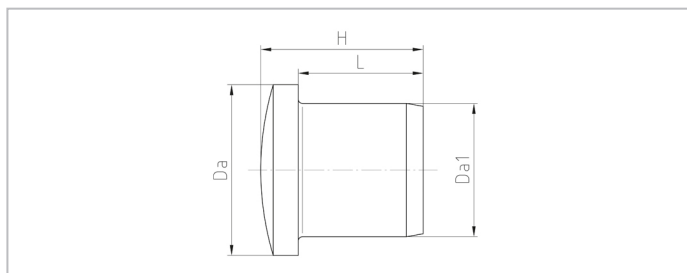
Blanking plug Polyamide PA6 GF30

Properties

- single part for use in combination with PERFECT cable gland

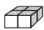


Temperature range -40 °C / +100 °C

Comment choose the corresponding blanking plug so, that Da1 is at most 1mm smaller than Ø Cmax.



Merkmale

Characteristics

Größe/Size xx	L mm	H mm	Da mm	Da1 mm		 RAL 7035 lichtgrau light grey Art.-Nr. / Part No.		 RAL 9005 tiefschwarz jet black Art.-Nr. / Part No.	
						Art.-Nr. / Part No.	Art.-Nr. / Part No.		
M12	9	12,5	10	5,5	50	WJ-DM 12-VPA	WJ-DM 12-VPA/SW		
M16	12	16	13,5	9,5	50	WJ-DM 16-VPA	WJ-DM 16-VPA/SW		
M16	14	18	13,5	9,0	50	WJ-DM 16-1-VPA			
M20	12	16,5	16,5	12	50	WJ-DM 20-VPA	WJ-DM 20-VPA/SW		
M25	15	19,5	20,5	16	50	WJ-DM 25-VPA	WJ-DM 25-VPA/SW		
M32	17	21,5	24,5	20	25	WJ-DM 32-VPA			
M40	20	24	32	27	10	WJ-DM 40-VPA			
M50	25	29	39	35	5	WJ-DM 50-VPA			
M63	25	29	52	42	5	WJ-DM 63-VPA			