



Klein-Halbleiter-Heizgeräte bis 13 W Serie RC 016 Fabrikat STEGO

Weiter Spannungsbereich
Dynamisches Aufheizen durch PTC-Technik
Energiesparend
Kleine Abmessungen

Kontaktheizgeräte für den Einsatz in Kleingehäusen, wenn eine **Mindesttemperatur nicht unterschritten werden darf**, und **Kondenswasserbildung verhindert werden soll**. Die Heizgeräte sind für **Dauerbetrieb ausgelegt**.

Heizelement: Kaltleiter (PTC), temperaturbegrenzend

Hinweis: alle Angaben beziehen sich auf 120 bis 240 V AC/DC

Heizkörper: Aluminiumprofil, eloxiert

Betriebstemperatur: -45 °C bis +70 °C
(-49 °F bis +158 °F)

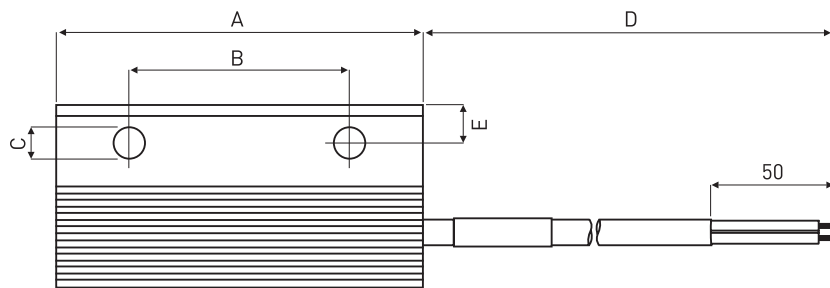
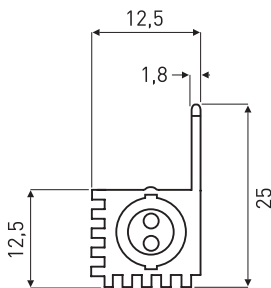
Einsatz-/Lagerfeuchtigkeit: max. 90 % rF
(nicht kondensierend)

Schutzart/Schutzklasse: IP 54/II (schutzisoliert)

Befestigung: Schraubbefestigung

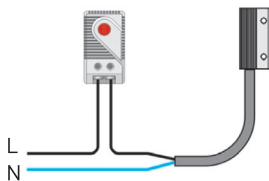
Einbaulage: beliebig

Zulassungen: CUL (E150057), EAC, VDE



Anschlussbeispiel

Thermostat KTO 011 (Öffner) Heizgerät RC 016



Heizgerät 01602,0-00



(Maße in mm)

Klein-Halbleiter-Heizgerät	Heizleistung W	Spannung AC/DC V	Einschaltstrom max. A	Empf. Vorsicherung T (träge) A	Oberflächentemp. max. °C	Anschlussleitung	Gewicht g	Abmessungen mm				
								A	B	C	D	E
01602.0-00	8,0 *	120-240	2,0	2,0	+150	2x AWG 18 (Litze)	20,0	30,0	18,0	3,2	300,0	4,5
01602.0-02	5,0	12-24				auf Anfrage						
01602.0-03	8,0	12-30				auf Anfrage						
01609.0-00	10,0 *	120-240	2,5	4,0	+155	2x AWG 22 (Silikon)	30,0	50,0	30,0	4,5	340,0	5,0
01609.0-01	10,0	12-24				auf Anfrage						
01610.0-00	13,0 *	120-240	3,0	4,0	+170	2x AWG 22 (Silikon)	40,0	60,0	40,0	4,5	340,0	5,0
01610.0-01	13,0	12-24				auf Anfrage						

* Heizleistung bei +20 °C (+68 °F) Umgebungstemperatur

Bei Betrieb unter 140 V AC/DC reduziert sich die Heizleistung um ca. 10 % (min. 110 V AC/DC / max. 265 V AC/DC)