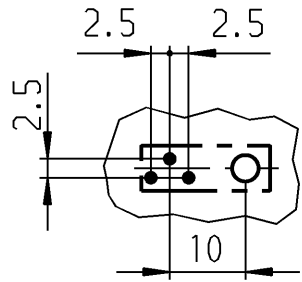
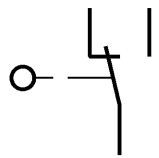
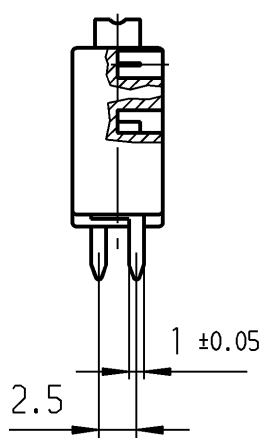


Empfohlenes Lochbild  
Bestückungsseite  
Toleranzen nach DIN IEC 326  
Teil 3 sehr fein  
1:1



- Anschlußloch  $\phi 1.3^{+0.1}$
- Fixierloch  $\phi 3.5^{+0.1}$



**Aufschrift**

© 1010  $\mu$   
G01

**Wechsler 1-polig**

Auf Verpackung  
MARQUARDT  
1010.6002  $\mu$

Schalt-Betätigungskraft 0.45 bis 1.05 N  
Differenzweg  $\leq 0.9$  mm  
Kontakte vergoldet

G01 entspricht:  
2(0.5)/250~50E3 T85



Diese Unterlage ist geistiges Eigentum der Marquardt GmbH. Schutzvermerk nach DIN 34 beachten. Copyright reserved.

Für Form und Lage		Allgemeintoleranzen UNTOLERANCED DIMENSIONS		Pause COPY		Blatt SHEET		Typ		Zeichn./DRAWING NO.		Index	
FOR SHAPE AND LOC.		PROJECTION		Laengen LENGTH		Original DIN		K		1010.6002		h	
Für Winkel FOR ANGLE		Abmasse und Nennmassbereiche Angaben in mm		Radien RADII		Maßstab SCALE		Z		Schnappschalter			
± 2°		ALL DIMENSIONS ARE IN MILLIMETRES		± 10%		A4 2:1		CAD Medusa					
				0-6 ± 0.1 ± 0.2		0 10 20 30 mm		gez./DRAWN BY 27.10.00 pfu					
				>6-15 ± 0.15 ± 0.3				gepr./CHECKED BY					
				>15-30 ± 0.2 ± 0.5				Ersatz für/REPLACEMENT OF					
				>30-70 ± 0.3				Z.g.l.Nr.vom 09.09.82					
				>70-120 ± 0.4				MARQUARDT					
				>120-200 ± 0.8				Marquardt GmbH, D-78604 Rietheim-Weilheim					
Ausg. ISSUE		gez. DRAWN BY		Ausg. ISSUE		Änderung REVISION		Änderung REVISION		Änderung REVISION		Änderung REVISION	
III		14611 13.09.82 que		d									
c				g		29167 27.10.00 pfu							
b				f		23487 25.07.95 que							