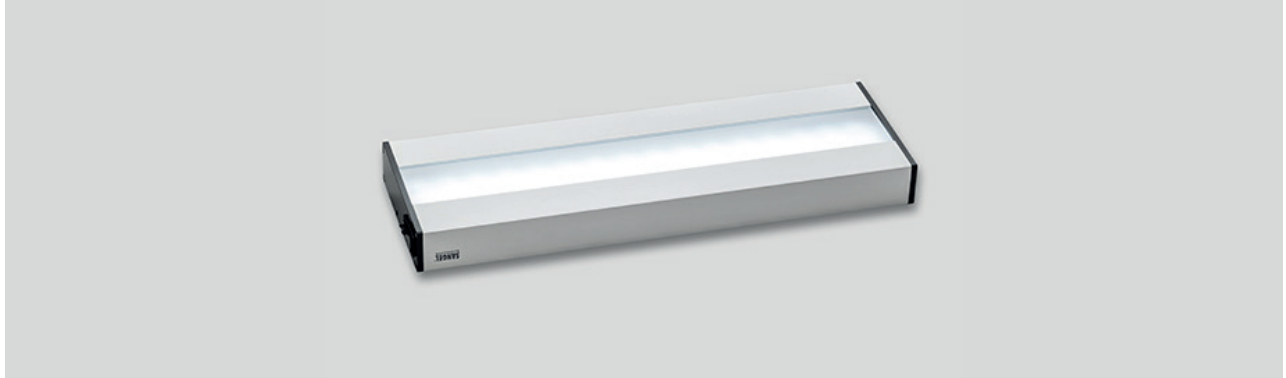


# LED Aufbauleuchte APLN

## LED surface mtd. luminaire APLN

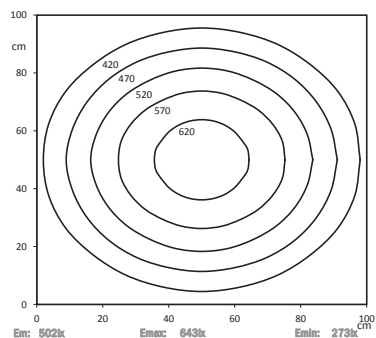
Flat LED workplace luminaire with 110-230V operating voltage  
Flache LED Arbeitsplatzleuchte mit 110-230V Betriebsspannung



### Lichtverteilung | Light distribution

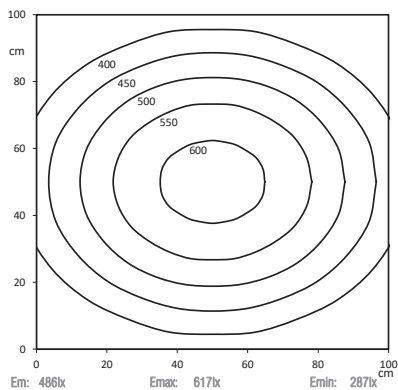
Lichtpunkthöhe | Light source height: 100cm

LED APLN, 400 mm



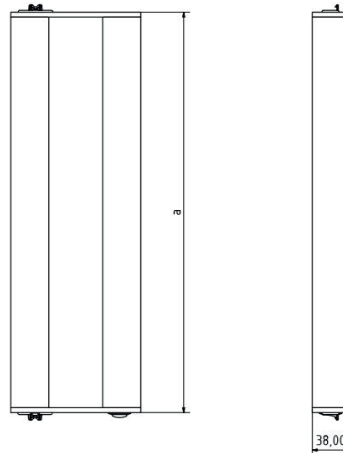
Lichtpunkthöhe | Light source height: 100cm

LED APLN, 800 mm



### Dimensionierung | Dimensions

Maximaler Schraubenkopfdurchmesser |  
Maximum screw head diameter:  $\varnothing$  12,0 mm



### Technische Daten | Technical data

Anschlusswert: Connection value:	110 oder 230V AC 110 or 230V AC
Anschluss: Connection type:	GST18 kaskadierbar GST18 cascadable
Gehäuse: Housing:	Aluminium eloxiert Anodised aluminium
Schutzart: Protection rating:	IP40 IP40
Schutzklasse: Protection class:	I I
Abdeckung: Cover:	PMMA diffus oder PMMA diamond prim PMMA diffuse or PMMA diamond prim
Farbtreue: Colour rendering:	Ra / CRI $\geq$ 80 Ra / CRI $\geq$ 80
Lebensdauer: Service life:	min. 60 000h min. 60 000h
Max. Umgebungstemperatur: Max. ambient temperature:	-20°C / +45°C -20°C / +45°C
Blendwirkung: Dazzle effect:	UGR19 UGR19

### Normen / Approbationen Standards / Approvals

DIN EN 55015 (EMV)  
DIN EN 61547 (EMV)  
DIN EN 60598-1  
DIN EN 62471

Ihr Lieferant



webshop: [www.evg.de](http://www.evg.de)

[info@evg.de](mailto:info@evg.de)

+49 2166 5508-0

REV.1,  
23.08.21

**SANGEL**  
Systemtechnik  
[www.sangel.com](http://www.sangel.com)

Nomenklatur Nomenclature	Katalognr. Catalogue no.	Länge Length	Anschluss Connection type	Lichtstrom Luminous flux	Leistungsaufnahme Power consumption	Lichtfarbeww Light temp

Mit integriertem Schalter für das an/aus dimmen | with integrated switch for on / off dimming

Mit PMMA diffus | with PMMA diffuse

LED APLN 400 PMMA <sub>d</sub> -GST18-57	15070994	a: 416	GST18	ca. 2914 lm	25W	5.700K
LED APLN 800 PMMA <sub>d</sub> -GST18-57	15070995	a: 816	GST18	ca. 5828 lm	50W	5.700K
LED APLN 1200 PMMA <sub>d</sub> -GST18-57	15071015	a: 1216	GST18	ca. 8742 lm	75W	5.700K

Mit PMMA diamond prism, UGR19 | with PMMA diamond prism, UGR19

LED APLN 400 PMMA <sub>p</sub> -GST18-57	15071031	a: 416	GST18	ca. 2914 lm	25W	5.700K
LED APLN 800 PMMA <sub>p</sub> -GST18-57	15071032	a: 816	GST18	ca. 5828 lm	50W	5.700K
LED APLN 1200 PMMA <sub>p</sub> -GST18-57	15071033	a: 1216	GST18	ca. 8742 lm	75W	5.700K

Mit Anschluss für externe Dimmbox | with connection for external dimming box

Mit PMMA diffus | with PMMA diffuse

LED APLN 400 PMMA <sub>d</sub> -GST18-EXD-57	15071034	a: 416	GST18	ca. 2914 lm	25W	5.700K
LED APLN 800 PMMA <sub>d</sub> -GST18-EXD-57	15071035	a: 816	GST18	ca. 5828 lm	50W	5.700K
LED APLN 1200 PMMA <sub>d</sub> -GST18-EXD-57	15071036	a: 1216	GST18	ca. 8742 lm	75W	5.700K

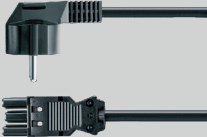
Mit PMMA diamond prism, UGR19 | with PMMA diamond prism, UGR19

LED APLN 400 PMMA <sub>p</sub> -GST18-EXD-57	15071037	a: 416	GST18	ca. 2914 lm	25W	5.700K
LED APLN 800 PMMA <sub>p</sub> -GST18-EXD-57	15071038	a: 816	GST18	ca. 5828 lm	50W	5.700K
LED APLN 1200 PMMA <sub>p</sub> -GST18-EXD-57	15071039	a: 1216	GST18	ca. 8742 lm	75W	5.700K

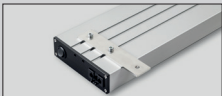
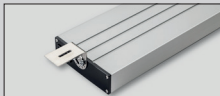
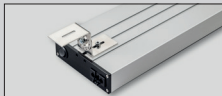
# Zubehör LED Aufbauleuchte APLN

## Equipment LED workplace luminaire APLN


### Anschlussleitung | connection cable

Nomenklatur Nomenclature	Katalognr. Catalogue no.	Leitungslänge in m Cable length in m	Polzahl Pole number	Typ Type
GST/Schuko-Ltg. 3p BU/ST 3x1,5 bk 2m	15071021	2	3	
GST/Schuko-Ltg. 3p BU/ST 3x1,5 bk 3m	15071022	3	3	
GST/Schuko-Ltg. 3p BU/ST 3x1,5 bk 4m	15071023	4	3	

### Befestigungszubehör | mounting equipment

Nomenklatur Nomenclature	LED APLN Set 1	LED APLN Set 2	LED APLN Set 3
Katalognr. Catalogue no.	15071044	15071045	15071046
Typ Type			

### Dimmbox | Dimmbox

Nomenklatur Nomenclature	Katalognr. Catalogue no.	Leitungslänge in m Cable length in m	Polzahl Pole number	Typ Type
LED APLN Dimmbox	15071043	3m	2	

Hinweis: Die externe Dimmbox ist nur für die Arbeitsplatzleuchten mit Anschlüssen für die externe Dimmbox kompatibel.  
 Note: The external dimming box is only compatible with workplace luminaires with connections for the external dimming box.

Weitere Längen und Leitungsaufbauten auf Anfrage. | Different lengths and cable designs available on request.

Ihr Lieferant



webshop: [www.evg.de](http://www.evg.de)  
[info@evg.de](mailto:info@evg.de)  
 +49 2166 5508-0

REV.1,  
23.08.21

**SANGEL**<sup>®</sup>  
 Systemtechnik  
[www.sangel.com](http://www.sangel.com)