

**TECHNISCHE DATEN:**

**Aufbau**

Druckschraube	Polyamid PA6 GF30
Druckringe	Stahl, verzinkt
Dichtring	SBR/NBR, ausschneidbar
Winkel	Polyamid PA6 GF25
Anschlussgewinde	metrisch, nach EN 60423

**Eigenschaften**

- Einsatz in Installationsbereichen mit engen Platzverhältnissen durch kompakte Baumaße

Temperaturbereich	-20 °C / +100 °C
Schutzart	IP55

**TECHNICAL DATA:**

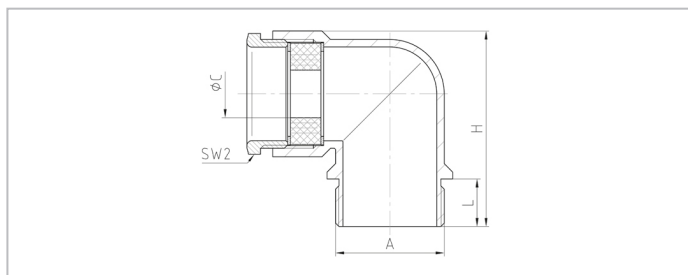
**Configuration**

Pressure screw	Polyamide PA6 GF30
Washers	Steel, zinc-plated
Sealing ring	SBR/NBR, multiple perforation
Elbow	Polyamide PA6 GF25
Connecting thread	metric, as per EN 60423

**Properties**

- for application in installation areas with small amounts of space due to construction dimensions

Temperature range	-20 °C / +100 °C
Protection grade	IP55



**Merkmale**

**Characteristics**

Anschlussgewinde Standardlänge

Connecting thread standard length

A	øC*	$\frac{H}{L}$ L	SW2	H		
	mm	mm	mm	mm		
M16x1,5	5 - 9	12	16	38	100	21.716PA7035
M20x1,5	7 - 12	12	20	42	50	21.720PA7035
M25x1,5	8,5 - 15	12	25	48,5	50	21.725PA7035
M32x1,5	14 - 20	14	32	57,5	25	21.732PA7035

RAL 7035  
lichtgrau  
light grey  
Art.-Nr. / Part No.

\* Der maximale Dichtbereich ist abhängig von der Kabel- und Montageart.

\* The maximum sealing range is dependent on type of cable and assembling.