

TECHNISCHE DATEN:

Aufbau

Druckschraube	Messing CuZn39Pb3, galv. vernickelt
Zugentlastungsschelle	Messing, galv. vernickelt
Schrauben	Edelstahl
Druckringe	Stahl, verzinkt
Dichtring	SBR/NBR, ausschneidbar
Zwischenstutzen	Messing CuZn39Pb3, galv. vernickelt
Anschlussgewinde	Pg, nach DIN 40430

Eigenschaften

	• sehr hohe Zugentlastung und Biegeschutz
Temperaturbereich	-30 °C / +100 °C
Schutzart	IP54

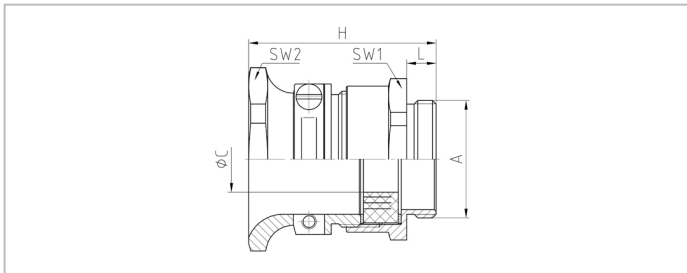
TECHNICAL DATA:

Configuration

Pressure screw	Brass CuZn39Pb3, nickel-plated
Strain relief clamp	Brass, nickel-plated
Bolts	Stainless steel
Washers	Steel, zinc-plated
Sealing ring	SBR/NBR, multiple perforation
Gland body	Brass CuZn39Pb3, nickel-plated
Connecting thread	Pg, as per DIN 40430

Properties

	• increased anchorage and bending protection
Temperature range	-30 °C / +100 °C
Protection grade	IP54

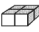


Merkmale

Characteristics

Anschlussgewinde Standardlänge

Connecting thread standard length

A	ØC*	$\frac{H}{L}$ L	SW1	SW2	H		Art.-Nr. / Part No.
	mm	mm	mm	mm	mm		
Pg 9	6 - 8,5	6	17	20	35,5	50	23.609
Pg 11	7,5 - 11,5	6	20	24	37	50	23.611
Pg 13,5	8,5 - 13	6,5	22	27	38,5	50	23.613
Pg 16	9,5 - 15	6,5	24	30	40	50	23.616
Pg 21	12 - 19	7	30	34	45	25	23.621
Pg 29	16,5 - 27	8	40	46	51	10	23.629

* Klemmbereich der Zugentlastung

* Clamping range of anchorage