

## Raster 2,00 mm Stifteleiste IP (wasserdicht) Serie JWPF / Fabrikat JST

**Polzahl:** 2-4, 6, 8

**Gehäuse:** (PBT) nach UL 94 V-0, weiss, Dichtungseinsatz aus Gummi

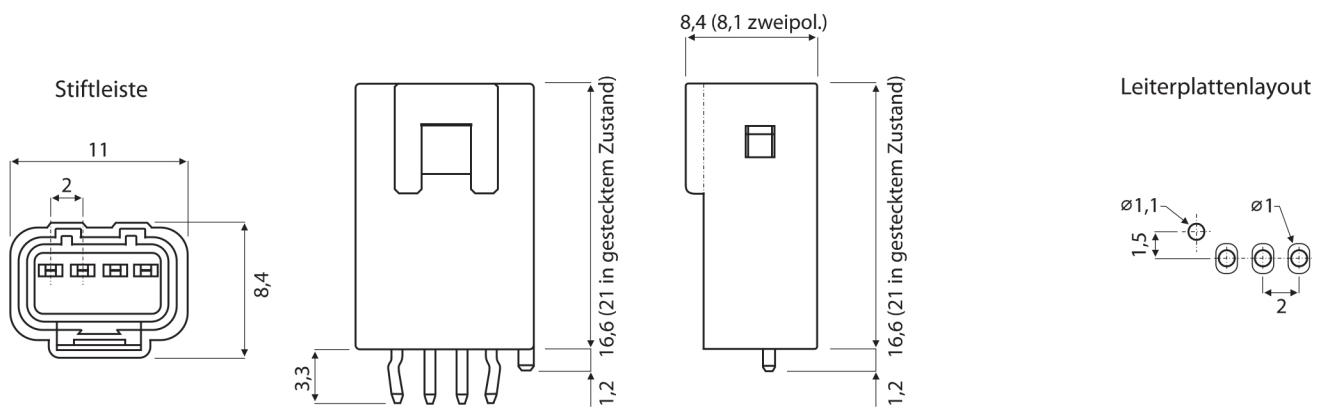
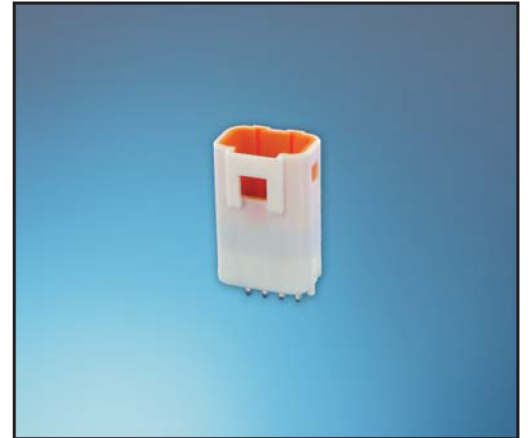
**Kontakte:** Kupferlegierung, verzinkt

**Zulässige Betriebsspannung:** 100 V AC / DC

**Max. Betriebsstrom:** 3 A

**Zulässige Betriebstemperatur:** -40 °C bis +85 °C

**Zulassung:** UL (E60389)



(Maße in mm)

Stifteleiste	A
B <b>xx</b> B-JWPF-SK-R	(Polzahl x 2) + 3

Bitte ergänzen Sie die gewünschte Polzahl: **xx** = 02 bis 04, 06, 08