

**TECHNISCHE DATEN:**

**Aufbau**

Dichteinsatz TPE TPS

**Eigenschaften**

- Dichteinsatz ohne Bohrung als Schutz gegen Staub und Feuchtigkeit
- Dichteinsatz eignet sich zum Bohren von individuellen Durchgangslöchern

Temperaturbereich -30 °C / +100 °C

Hinweis verwendbar in den PERFECT Serien: 50.0xx, 50.0xx PAzzzz, 50.1xx PAzzzz

**TECHNICAL DATA:**

**Configuration**

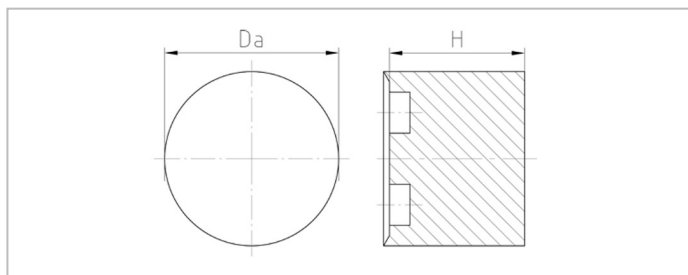
Sealing insert TPE TPS

**Properties**

- sealing insert without bore hole as protection against dust and humidity
- sealing insert is suitable to bore individual clearance holes


Temperature range -30 °C / +100 °C

Comment installation possible in PERFECT series: 50.0xx, 50.0xx PAzzzz, 50.1xx PAzzzz



**Merkmale**

**Characteristics**

Größe / Size	H	Da		Art.-Nr. / Part No.
xx	mm	mm		
Pg 7	6,5	8,3	100	WJ-D 7 STO
Pg 9	7,5	10,6	100	WJ-D 9 STO
Pg 11	8,5	13,3	100	WJ-D 11 STO
Pg 13,5	8,5	15,3	100	WJ-D 13 STO
Pg 16	9	17,4	50	WJ-D 16 STO
Pg 21	11	22,2	50	WJ-D 21 STO
Pg 29	14	30,3	25	WJ-D 29 STO