

# M16 IP67

Serie	723
Polzahl	2-19
Gewinde	M16 x 0,75
Bemessungsstrom	7-3 A
Bemessungsspannung	250-60V
Schutzart	IP67
Kontaktfläche	Ag
Anschluss	löten, crimpen, mit Litzen



## M16 IP67 Flanschsteckverbinder mit Viereckflansch

- Erweiterte Anwendungsmöglichkeiten, vor allem bei hohen Wandstärken
- Mit allen M16-Kabelteilen kompatibel
- Lieferbar ab Juli 2016

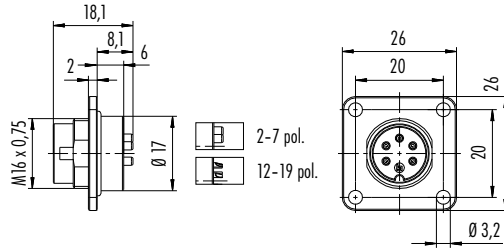
**Bezeichnung**

**Maßzeichnung**

**Polzahl**

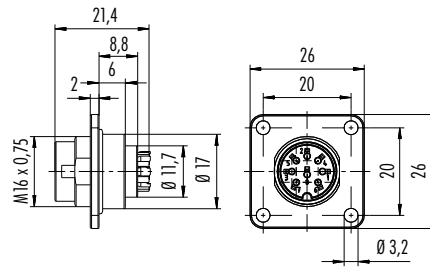
**Bestell-Nr.**

Flanschstecker, Viereckflansch, löten



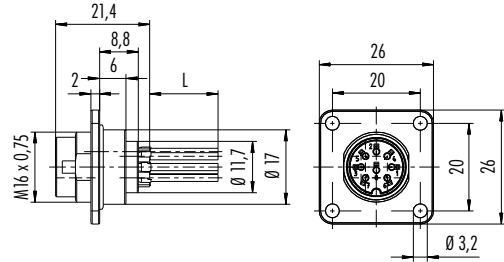
2	09 0103 300 02
3 DIN	09 0107 300 03
4	09 0111 300 04
5	09 0115 300 05
6 DIN	09 0123 300 06
7	09 0127 300 07
8 DIN	09 0173 300 08
12	09 0131 300 12
14	09 0453 300 14
16	09 0507 300 16
19	09 0463 300 19

Flanschstecker, Viereckflansch, crimpen



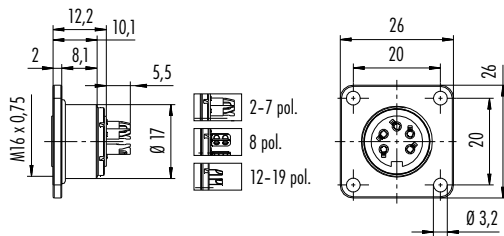
4	09 0111 370 04
5	09 0115 370 05
6 DIN	09 0123 370 06
7	09 0127 370 07
8 DIN	09 0173 370 08

Flanschstecker, Viereckflansch, mit Litzen



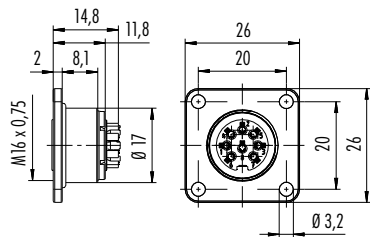
4	09 0111 320 04
5	09 0115 320 05
6 DIN	09 0123 320 06
7	09 0127 320 07
8 DIN	09 0173 320 08

Flanschdose, Viereckflansch, löten



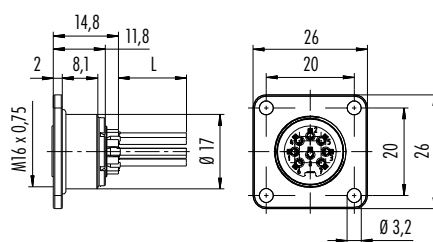
2	09 0104 300 02
3 DIN	09 0108 300 03
4	09 0112 300 04
5	09 0116 300 05
6 DIN	09 0124 300 06
7	09 0128 300 07
8 DIN	09 0174 300 08
12	09 0132 300 12
14	09 0454 300 14
16	09 0508 300 16
19	09 0464 300 19

Flanschdose, Viereckflansch, crimpen



4	09 0112 370 04
5	09 0116 370 05
6 DIN	09 0124 370 06
7	09 0128 370 07
8 DIN	09 0174 370 08

Flanschdose, Viereckflansch, mit Litzen



4	09 0112 320 04
5	09 0116 320 05
6 DIN	09 0124 320 06
7	09 0128 320 07
8 DIN	09 0174 320 08