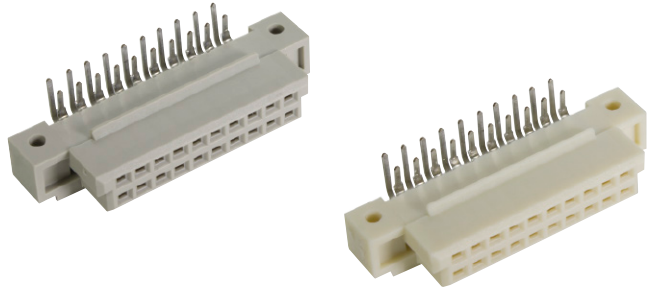


Kontaktzahl

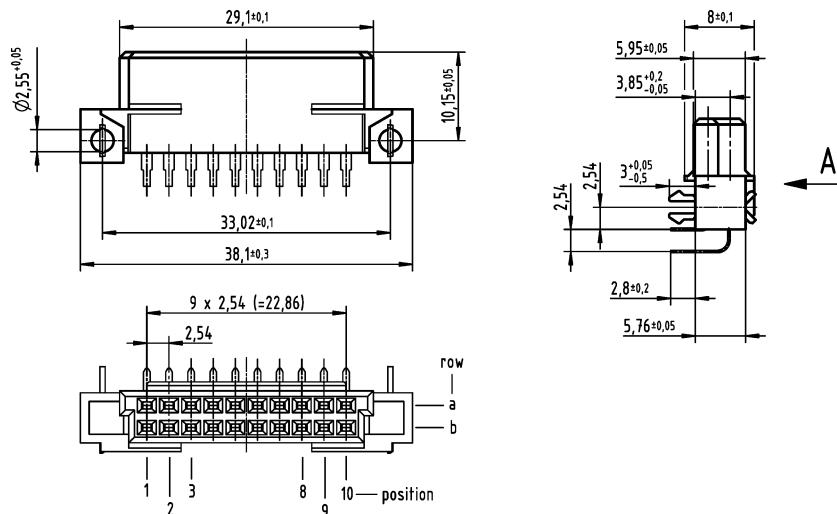
20



Federleisten

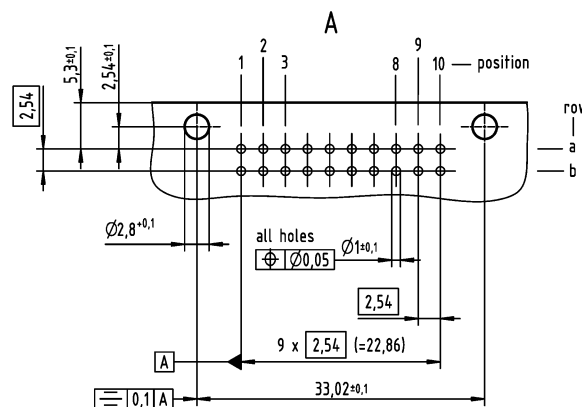
Bezeichnung	Kontaktzahlen	Kontaktbelegung	Artikelnummer 3	Anforderungsstufen nach IEC 60 603-2. 2	1
Federleiste mit abgewinkelten Einlötfistfen	20		Anforderungsstufe 3 auf Anfrage	09 75 220 6801 09 75 420 6801 ^{b)}	Anforderungsstufe 1 auf Anfrage
THR	20			09 75 220 6804 ^{d)} 09 75 420 6804 ^{b)d)}	
THR auf Rolle				09 75 220 6804 791 ^{d)}	

Abmessungen

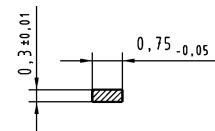


Montagelochungen

Montageseite



Querschnitt der Lötanschlüsse

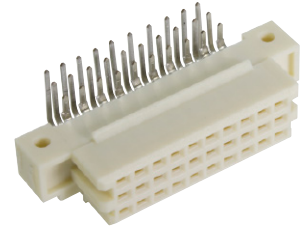


Querschnittsfläche (A) der Kontakte Reihen a, b: A = 0,20 - 0,23 mm²

Maße in mm

Kontaktzahl

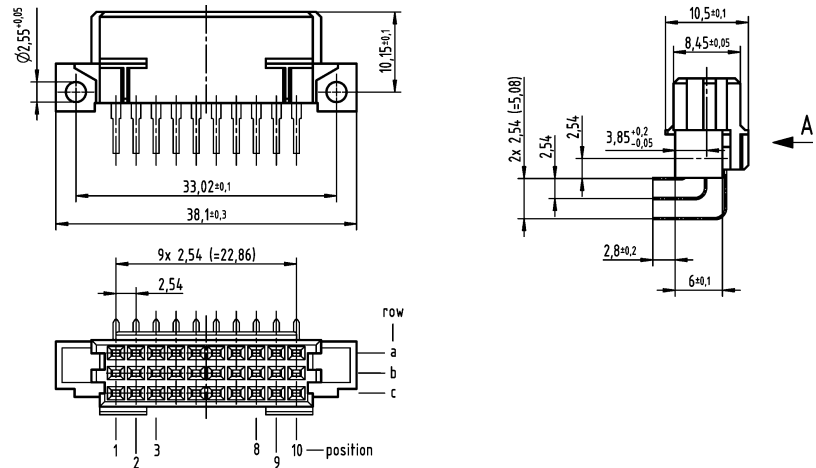
30



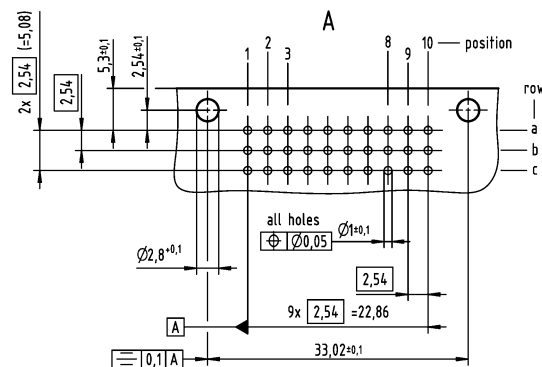
Federleisten

Bezeichnung	Kontaktzahlen	Kontaktbelegung	Artikelnummer 3	Anforderungsstufen nach IEC 60 603-2. 2	1
Federleiste mit abgewinkelten Einlötfistfen THR THR auf Rolle	30		Anforderungsstufe 3 auf Anfrage	09 29 230 6801 09 29 430 6801 ^{b)}	Anforderungsstufe 1 auf Anfrage
	30			09 29 230 6804 ^{d)} 09 29 430 6804 ^{b)d)} 09 29 230 6804 791 ^{d)}	

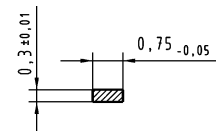
Abmessungen



Montagelochungen
Montagesseite



Querschnitt der Lötanschlüsse



Querschnittsfläche (A) der Kontakte Reihen a, b, c: A = 0,20 - 0,23 mm²

Maße in mm

Andere Kontakt- und Reihenbelegungen auf Anfrage

^{b)} Steckverbinder mit Befestigungsclip

^{d)} CTI > 400