



Technische Kennwerte M12 Power

Bauform	HARAX® M12 Power	M12 Power Crimp
---------	------------------	-----------------

Allgemeine Daten

Leiterquerschnitt	0,75 – 1,5 mm ² AWG 18-16	0,5 – 2,5 mm ² AWG 20-14
Kabeldurchmesser	5,8 - 13,5 mm	5,8 - 13,5 mm
Temperaturbereich	-40 °C ... +85 °C	-40 °C ... +85 °C
IP-Schutzgrad	IP65 / IP67	IP65 / IP67
Steckzyklen	500	500
Anzugsmoment / Schlüsselweite	0,6 Nm / SW 17	0,6 Nm / SW 17

Elektrische Kennwerte

Bemessungsstrom	12 A	16 A
Bemessungsspannung	63 V DC	63 V DC

Werkstoffe

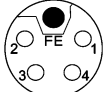
Material Kontakt	Kupfer	Kupfer
Kontaktfläche	Gold	Gold
Material Kontakträger	PA	PA
Material Gehäuse	ZP410	ZP410

L-Kodierung



Stift, 5-polig

L-Kodierung



Buchse, 5-polig



Bezeichnung	Artikelnummer	Maßzeichnung	Maße in mm
-------------	---------------	--------------	------------

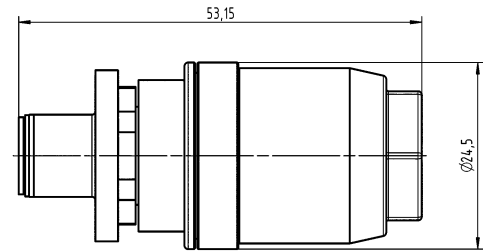
M12 Power Crimp



Stift

5-polig, L-Kodierung

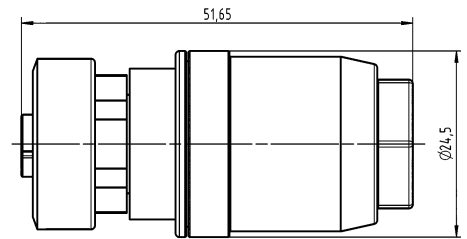
21 03 896 1505



Buchse

5-polig, L-Kodierung

21 03 896 2505



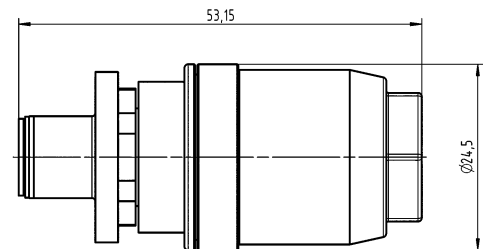
M12 Power HARAX®



Stift

5-polig, L-Kodierung

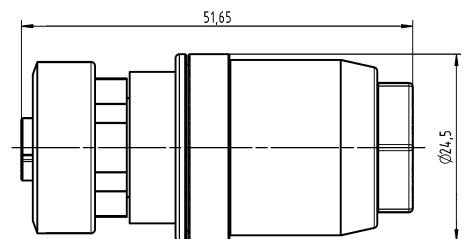
21 03 296 1505



Buchse

5-polig, L-Kodierung

21 03 296 2505



M12 Power Wanddurchführung

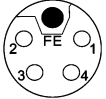


L-Kodierung



Stift, 5-polig

L-Kodierung



Buchse, 5-polig



Bezeichnung	Artikelnummer	Maßzeichnung	Maße in mm
-------------	---------------	--------------	------------

M12 Power Wanddurchführung



Stift

5-polig, L-Kodierung
30 cm Litzen, 1,5 mm²
30 cm Litzen, 2,5 mm²

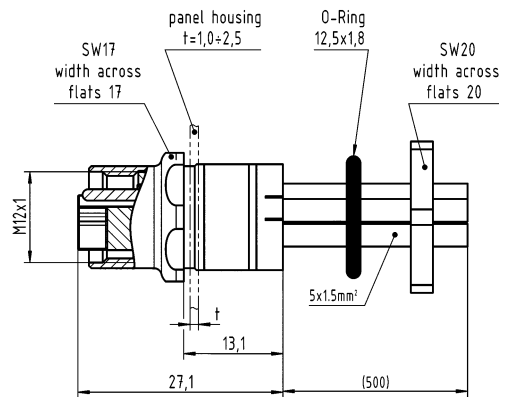
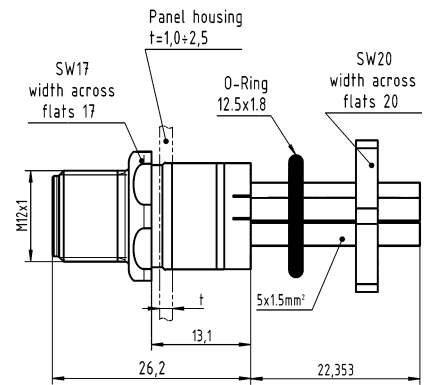
21 03 596 1505
21 03 599 1505

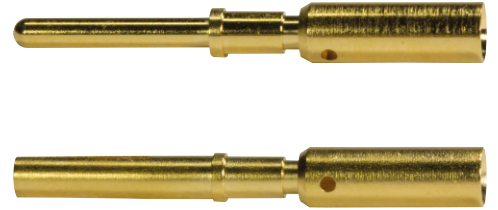


Buchse


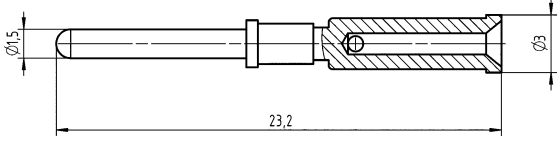

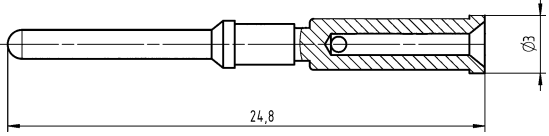

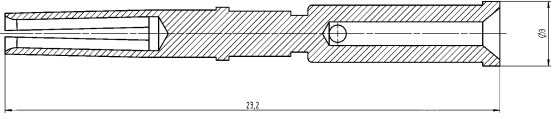
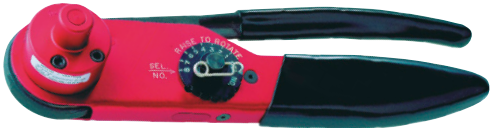
5-polig, L-Kodierung
30 cm Litzen, 1,5 mm²
30 cm Litzen, 2,5 mm²

21 03 596 2505
21 03 599 2505





M12 Power Crimpkontakte

Bezeichnung	Artikelnummer	Maßzeichnung	Maße in mm
M12 Power Einzelkontakte			
 gedrehte Stiftkontakte 23,2 mm Länge AWG 21 / 0,5 mm ² AWG 20 / 0,75 mm ² AWG 16 / 1,5 mm ² AWG 14 / 2,5 mm ²	21 01 100 9923 21 01 100 9924 21 01 100 9925 21 01 100 9926		
 gedrehte FE*-Stiftkontakte 24,8 mm Länge AWG 21 / 0,5 mm ² AWG 20 / 0,75 mm ² AWG 16 / 1,5 mm ² AWG 14 / 2,5 mm ²	21 01 100 9927 21 01 100 9928 21 01 100 9929 21 01 100 9930		
 gedrehte Buchsenkontakte 23,2 mm Länge AWG 21 / 0,5 mm ² AWG 20 / 0,75 mm ² AWG 16 / 1,5 mm ² AWG 14 / 2,5 mm ²	21 01 100 9931 21 01 100 9932 21 01 100 9933 21 01 100 9934		
Handcrimpzange	09 99 000 0509		
Positionshülse (Bitte separat bestellen)	09 99 000 0638		

*FE: Funktionserde